

TAU DEVILFISH, TAU HAMMERHEAD & TAU SKY RAY

DEVILFISH, HAMMERHEAD & SKY RAY TAU

INSTRUCCIONES DE MONTAJE DE VEHÍCULO TAU

TAU TEUFELSRÖCHEN, HAMMERHAI UND DORNENHAI

DEVILFISH TAU, HAMMERHEAD TAU E SKY RAY TAU

タウ デビルフィッシュ/タウ ハンマーヘッド/タウ スカイレイ

WARHAMMER  
40,000



**ENGLISH**  
Before assembling your model kit, read through these instructions carefully. To assemble this kit you will need some suitable adhesive for the resin or plastic parts and a sharp modelling knife. A pair of clippers can also be useful when removing the components from the sprues. Carefully clean off any plastic mould lines and sprue marks using a modelling knife (remember to make cuts away from your body and fingers). Adult supervision is recommended when using adhesive and tools.

**FRANÇAIS**  
Lisez attentivement ces instructions avant de commencer l'assemblage de votre modèle. Vous aurez besoin pour ce kit de colle adaptée pour les éléments en plastique ou en métal, ainsi qu'un couteau de modéliste. Une paire de pinces coupantes pourra être également utile pour détacher les éléments de leur grappe. Évitez au mieux de rayer et d'arracher à l'aide d'un couteau de modéliste. Prenez soin de toujours couper vers l'extérieur, jamais vers vous. L'utilisation d'un kit de colle doit se faire sous la surveillance d'un adulte.

**ESPAÑOL**  
Antes de montar este kit, lee las instrucciones cuidadosamente. Para el montaje necesitas un pegamento para los componentes de metal y plástico y una cuchilla de modelismo. También puedes usar unas tenazillas para desmontar los componentes de su matriz. Háblate las manos de rasar y rebucar con la ayuda de una cuchilla de modelismo (para evitar arañazos, recuerda siempre hacerlo en dirección contraria a tu cuerpo). Se recomienda la supervisión de un adulto al usar el pegamento y las herramientas.

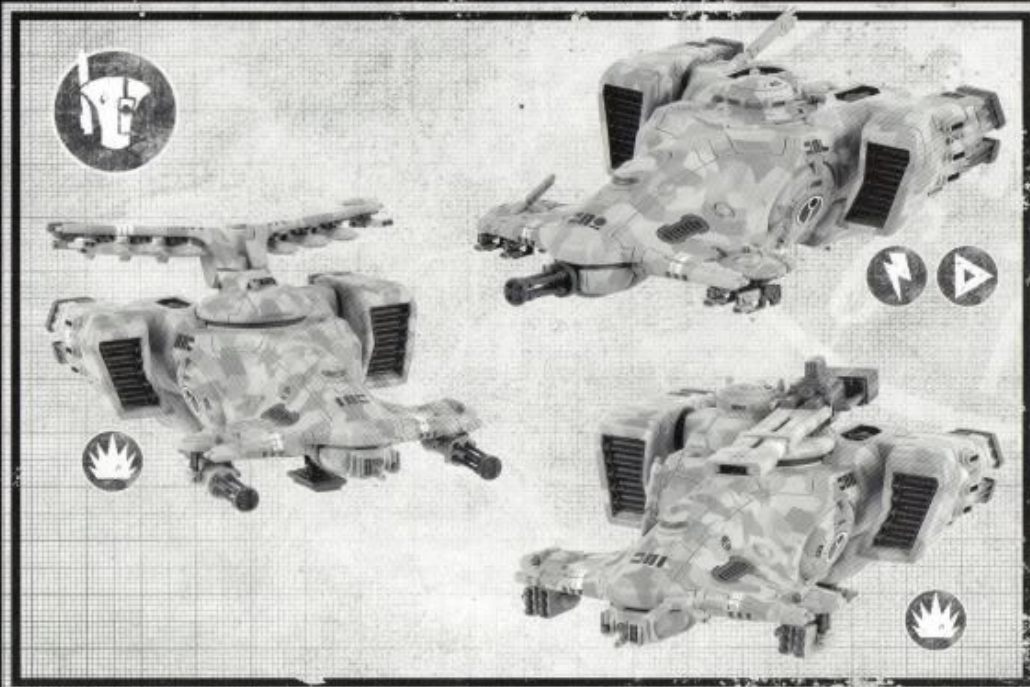
**DEUTSCH**  
Vor dem Zusammenbau dieses Modells solltest du die diesen Bauanleitung genau durchlesen. Um diesen Baukasten zusammenzusetzen, benötigst du passende Klebstoff für die Metall- sowie Plastikteile sowie ein scharfes Bastelmesser. Eine Klemzange ist ebenfalls nützlich. Vermeide das Kratzen mit dem Modellmesser sorgfältig von allen Oberflächen und -flächen (denk dabei immer von Körper und Fingern weg zu schneiden). Knochenscharfe Klappmesser sind Werkzeuge nur unter Aufsicht eines Erwachsenen verwenden.

**ITALIANO**  
Prima di assemblare il modello, leggere attentamente queste istruzioni. Per assemblare gli pezzi avrete bisogno di colle adatte per i componenti in metallo e plastica e di un coltello di modellismo adatto. Potranno essere utili anche un paio di tenazette quando si rimuovono i componenti dalle sprue. Ripulite attentamente plastiche e legno di raschiare con un coltello di modellismo affilato (ricordate di farlo verso l'esterno, sempre dal corpo e dalle dita). È raccomandata la supervisione di un adulto quando utilizzate colle e strumenti da modellismo.

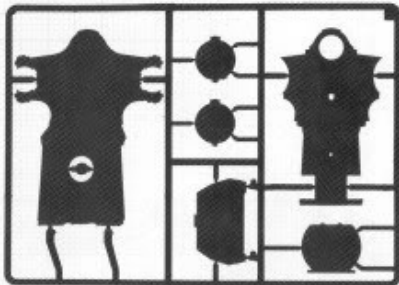
**日本語**  
組み立て説明をよくお読みになつてから、このキットを組み立ててください。このキットを組み立てるには、メタルパーツやプラパーツに適した接着剤とモデリングナイフが必要で、必要に応じてピンセットも使えます。また、カッターからパーツを取り出す時に便利です。モデリングナイフを使って、パーツの表面を傷つけないように削り取ってください。(削るときは必ず自分の体や指の方を向けて削ってください)。鋭い刃の道具は必ず大人の手で使ってください。接着剤の取扱にも注意してください。



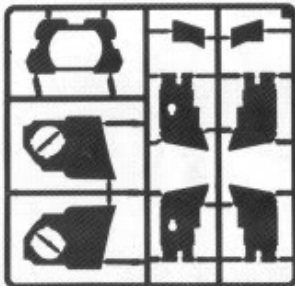
993101130038



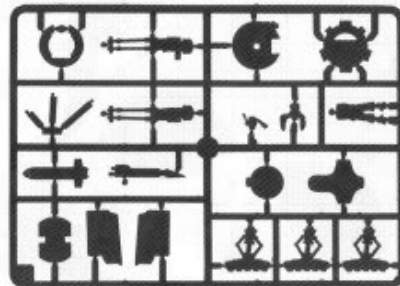
1 x



1 x

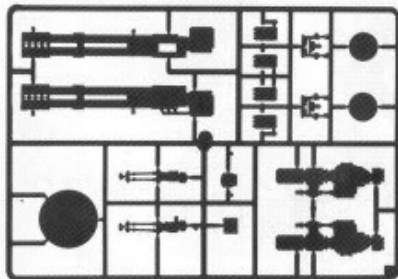


1 x



TAU  
 HAMMERHEAD  
 HAMMERHEAD  
 TAU  
 TANQUE  
 CABEZAMARTILLO  
 TAU  
 HAMMERHEAD  
 TAU HAMMERHAI  
 タウハンマーヘッド

1 x



1 x



1 x



1

