

TAU DEVILFISH, TAU HAMMERHEAD & TAU SKY RAY

DEVILFISH, HAMMERHEAD & SKY RAY TAU

INSTRUCCIONES DE MONTAJE DE VEHÍCULO TAU

TAU TEUFELSRÖCHEN, HAMMERHAI UND DORNENHAI

DEVILFISH TAU, HAMMERHEAD TAU E SKY RAY TAU

タウ デビルフィッシュ/タウ ハンマーヘッド/タウ スカイレイ

WARHAMMER
40,000



ENGLISH
Before assembling your model, read through these instructions carefully. To assemble this kit you will need some suitable adhesive for the resin or plastic parts and a sharp modelling knife. A pair of clippers can also be useful when removing the components from the sprues. Carefully clean off any plastic mould lines and apply markings using a modelling knife (remember to make cuts away from your body and fingers). Adult supervision is recommended when using adhesive and tools.

FRANÇAIS
Lisez attentivement ces instructions avant de commencer l'assemblage de votre modèle. Vous aurez besoin pour ce kit de colle adaptée pour les éléments en plastique ou en métal, ainsi qu'un couteau de modéliste. Une paire de pinces coupantes pourra être également utile pour détacher les éléments de leur grappe. Évitez au mieux de rayer et d'arracher à l'aide d'un couteau de modéliste. Prenez soin de toujours couper vers l'extérieur, jamais vers vous. L'utilisation d'outils ou de colle doit se faire sans le surveillance d'un adulte.

ESPAÑOL
Antes de montar este kit, lee las instrucciones cuidadosamente. Para el montaje necesitas un pegamento para los componentes de metal y plástico y una cuchilla de modelismo. También puedes usar unas tijeras para desmontar los componentes de su matriz. Háblate las líneas de molde y rehúyete con la ayuda de una cuchilla de modelismo (para evitar arañazos, recuerda siempre hacerlo en dirección contraria a tu cuerpo). Se recomienda la supervisión de un adulto al usar el pegamento y las herramientas.

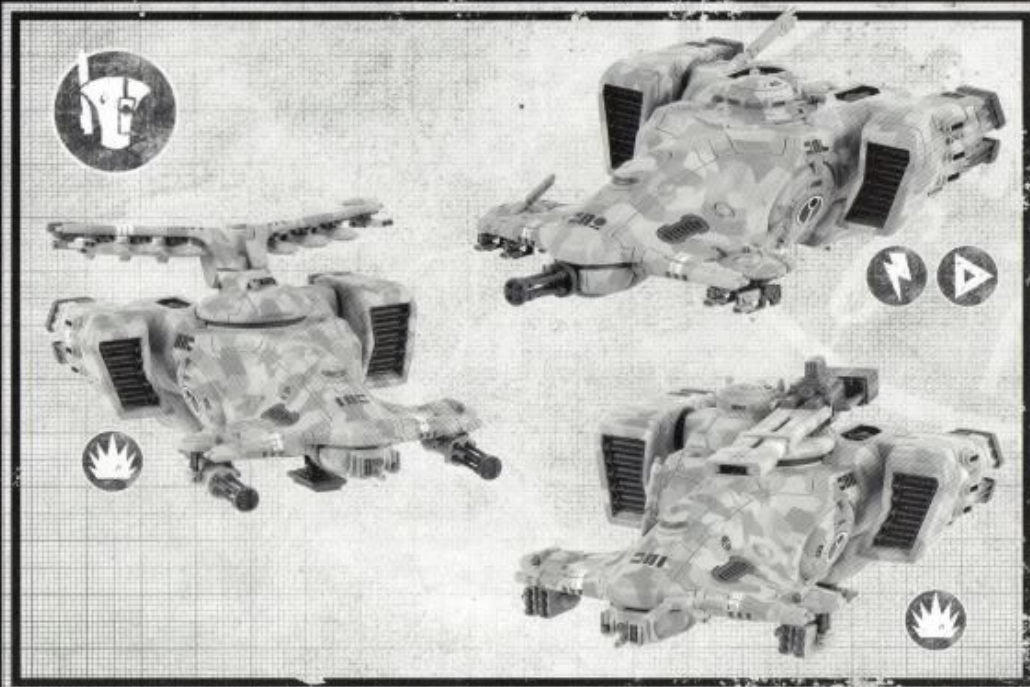
DEUTSCH
Vor dem Zusammenbau dieses Modells solltest du die diesen Bauanleitung genau durchlesen. Um diesen Baukasten zusammenzusetzen, benötigst du passende Klebstoff für die Metall- und Kunststoffteile sowie ein scharfes Bastmesser. Eine Klemzange ist ebenfalls nützlich. Vermeide das Kratzen mit dem Modellmesser sorgfältig von allen Oberflächen und -flächen (denk dabei immer von Körper und Fingern weg zu schneiden). Knochenschnitzklippen sind Werkzeuge nur unter Aufsicht eines Erwachsenen verwenden.

ITALIANO
Prima di assemblare il modello, leggere attentamente queste istruzioni. Per assemblare gli pezzi avrete bisogno di colle adatte per i componenti in metallo e plastica e di un coltello da modellismo adatto. Potranno essere utili anche un paio di forbici quando si rimuovono i componenti dalle sprue. Ripulite attentamente plastiche linee e stampi di lavoro con un coltello da modellismo adatto (ricordate di farlo sempre facendo, sempre dal corpo e dalle dita). È raccomandata la supervisione di un adulto quando utilizzate colle e strumenti da modellismo.

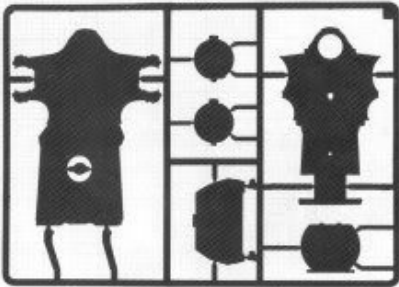
日本語
組み立て説明をよくお読みになつてから、このキットを組み立ててください。このキットを組み立てるには、メタルパーツやプラパーツに適した接着剤とモデリングナイフが必要で、必要に応じては、ピンセットやカッターも便利です。また、カッターからパーツを取り出す時に便利です。モデリングナイフを使って、パーツラインやバリを丁寧に削り取ってください。(体や手とは反対方向に刃を向けるようにしてください)。接着剤の使用や道具の使用は、必ず大人が監督することをおすすめします。



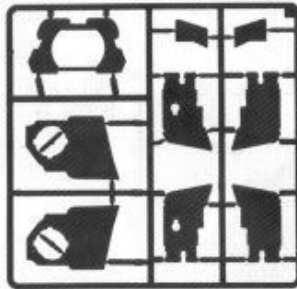
993101130038



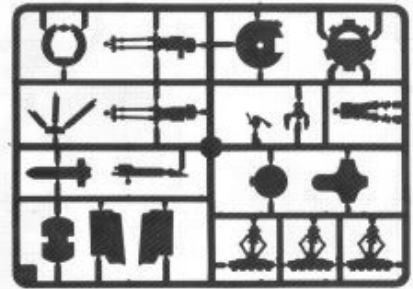
1 x



1 x



1 x



TAU
 SKY RAY
 SKY RAY
 TAU
CABEZAMARTILLO
MONT'KA SHAS
 TAU
 DORNENHAI
 TAU
 SKY RAY
 タウ スカイレイ

1 x



1 x



1 x



1

