



WARHAMMER 40,000

CITADEL

NECRON TRIARCH PRETORIANS / LYCHGUARD PRÄTORIANER DES TRIARCHATS / LEIGGARDE PRÉTORIENS DU TRIARCHAT / FACTIONNAIRES NÉCRONS NECRON PRETORIANI DEL TRIARCHATO / NECROGUARDIE PRETORIANS DE LA TRIARCA / NECROGUARDIAS ネクロン トライアーカ・プレトリアン / リッチーガード

READ BEFORE ASSEMBLY
Before assembling your model kit, read through these instructions carefully. To assemble this kit you will need Plastic Adhesive. A pair of clippers or a sharp modelling knife is required for removing parts from the plastic sprue. Plastic mould lines and injection markings can be removed with the modelling knife.

Citadel Plastic Cutters
Plastic Cutters are ideal for removing components from plastic frames and trimming components. The cutter blades have a slim profile that tapers to form for greater accuracy. Games Workshop does not recommend this product for use by children under the age of 16 without adult supervision.

Citadel Hobby Knife
The Hobby Knife is designed for cutting and cleaning components. The ergonomic rubber handle gives great control and has been designed to be used in key modelling positions. The knife comes with 12 spare blades to give your tool a long life and ensure you keep it sharp. Games Workshop does not recommend this product for use by children under the age of 16 without adult supervision. Remember to always cut away from your body and fingers.

Citadel Plastic Glue
This glue is perfect for assembling plastic Citadel Miniatures. Plastic Glue is not suitable for use on wood or metal miniatures and should be used in a well-ventilated area. Games Workshop does not recommend this product for use by children under the age of 16 without adult supervision. Ensure that the instructions on the glue packaging are followed.

À LIRE AVANT ASSEMBLAGE
Avant d'assembler votre kit, lisez attentivement ces instructions. Vous aurez besoin de colle plastique pour assembler ce kit. Une paire de pinces ou une coupe de modélisme vous sera nécessaire pour ôter les éléments de leur grappe plastique. Les coupes de modélisme vous seront également utiles pour supprimer les marques d'injection et les lignes de moulage.

Pince Coupantes pour Plastique Citadel
Les pinces coupantes sont idéales pour ôter les éléments de leur grappe plastique ainsi que pour les découper. Les lames des coupes ont un profil très fin pour une précision accrue. Games Workshop ne recommande l'utilisation de cet outil que par des enfants de moins de 16 ans sans la surveillance d'un adulte.

Couteau de Modélisme Citadel
Le Couteau de Modélisme est conçu pour découper et nettoyer les éléments. Son manche ergonomique recouvert de caoutchouc assure un grand contrôle de son usage et a été conçu pour accommoder les positions de découpage les plus courantes. Il est livré avec 12 lames de rechange pour une longévité optimale. Games Workshop ne recommande pas l'utilisation de cet outil que par des enfants de moins de 16 ans sans la surveillance d'un adulte. Effectuez toujours vos coupes dans le sens opposé à vos doigts et à votre corps.

Colle Plastique Citadel
Cette colle est parfaite pour assembler les figurines plastique Citadel. Elle se convient toutefois pas aux figurines en métal ou en bois et doit toujours être utilisée dans une pièce bien ventilée. Games Workshop ne recommande pas l'utilisation de ce produit aux enfants de moins de 16 ans sans la surveillance d'un adulte. Respecter les précautions d'emploi.

LEER ANTES DE MONTAR
Las instrucciones antes de empacar a montar esta miniatura. Necesitará un adhesivo de plástico para montar esta miniatura. Para separar las piezas de la matriz necesitará unas tijeras o una cuchilla de modelismo. Las marcas y líneas de molde pueden retirarse con ayuda de una cuchilla de modelismo.

Tijeras de plástico Citadel
Las tijeras de plástico son ideales para separar los componentes de las matrices de plástico y recortar los componentes. Las hojas de corte tienen un perfil de fino que permite una gran precisión. Games Workshop no recomienda que niños menores de 16 años utilicen sin supervisión de un adulto.

Cuchilla de modelismo Citadel
La Cuchilla de modelismo está diseñada para cortar y pulir componentes. Su mango de goma ergonómico ofrece un gran control y se ha diseñado para facilitar las tareas de modelismo más importantes. La cuchilla incluye 12 hojas de recambio que le aseguran una larga vida útil y un perfil siempre afilado. Games Workshop no recomienda que niños menores de 16 años la utilicen sin supervisión de un adulto. Realice siempre el corte siempre en dirección contraria a su cuerpo y dedos.

Pegamento para plástico Citadel
Este pegamento es ideal para montar miniaturas Citadel de plástico. El pegamento para plástico Citadel no es adecuado para pegar miniaturas de metal o madera, recomendamos su uso en habitaciones bien ventiladas. Games Workshop no recomienda este producto para menores de 16 años sin la supervisión de un adulto. Lea y respete siempre las instrucciones indicadas en el envase.

LEGGERE PRIMA DI ASSEMBLARE
Leggi attentamente queste istruzioni prima di assemblare il kit. Per assemblare questo modello hai bisogno della colla per plastica. È necessario usare un paio di forbici o una taglierina da modellismo affilata per rimuovere i componenti dalla sprue di plastica. Le linee e gli sfogli di fusione possono essere rimossi con la taglierina da modellismo.

Tronchesine Citadel
Le tronchesine sono perfette per rimuovere i componenti dagli sprui di plastica e per ripulirli. Le sue lame hanno un profilo sottile che è inestirgibile fino ad 1mm per una maggiore precisione. Games Workshop consiglia l'uso di questo prodotto da parte dei minori di 16 anni senza la supervisione di un adulto.

Taglierina da modellismo Citadel
La taglierina da modellismo è pensata per tagliare e pulire i componenti. Il manico ergonomico di gomma ti permette di avere maggiore controllo ed è stato progettato per essere in posizioni modificate. La taglierina è fornita di 12 lame di ricambio per rendere l'efficienza di lunga durata e assicurare che sia sempre affilata. Games Workshop consiglia l'uso di questo prodotto da parte dei minori di 16 anni senza la supervisione di un adulto. Ricorda di tagliare sempre in direzione opposta al corpo e alle dita.

Colla per plastica Citadel
Questa colla è perfetta per assemblare le miniature di plastica Citadel. La colla per plastica non è adatta ad incollare i modelli di metallo e di metallo e deve essere usata in un ambiente ben ventilato. Games Workshop consiglia l'uso di questo prodotto da parte dei minori di 16 anni senza la supervisione di un adulto. Assicurarsi di seguire le istruzioni presenti sulla confezione.

読みかたの注意
ミニチュアを組み立てる前に、この組み立て説明書をよく読んでください。このミニチュアを組み立てるには、プラスチック接着剤が必要です。プラスチックパーツを切り取るには、ニッパーか鋭いモデリングナイフが不可欠です。成形の線や流し込みの跡は、モデリングナイフで取り除くことができます。

シタデル・ニッパー
ニッパーは、プラスチックパーツを切り取り、整形するための最適なツールです。シタデル・ニッパーの刃は、0.1mmの薄い刃に研磨されており、より高い精度を実現しています。また、16歳未満の子供が使用することを推奨していません。

シタデル・ホビーナイフ
ホビーナイフは、パーツの切込みやトリミングのために用いられます。人間的なホビーナイフは、人間工学的なグリップを備えており、より良い制御を実現しています。また、16歳未満の子供が使用することを推奨していません。常に自分の体や指から遠ざかるように注意してください。

シタデル・プラスチック接着剤
この接着剤は、プラスチック Citadel ミニチュアの組み立てに最適です。プラスチック接着剤は、金属や木製のミニチュアには使用してはなりません。また、よく通風した場所を使用してください。また、16歳未満の子供が使用することを推奨していません。説明書の指示に従ってください。

Special instructions - please read!
Instrukcijas par īpašībām - lasiet uzmanīgi!
Instrukcijas especiales - ¡lévelas, por favor!
Requisitos Anweisungen - bitte lesen!
Instructiuni speciale - cititi cu atenție!
重要！必ずお読みください！

Do not glue
Ne pas coller
No glue
Nicht kleben
Non incollare
粘着しないこと

Do not cut here
Ne pas couper ici
Do not cut here
Nicht schneiden
Hier nicht schneiden
ここを切り離す

9310110048

CHOOSE THE UNIT YOU WANT TO BUILD • CHOISISSEZ L'UNITÉ QUE VOUS VOULEZ ASSEMBLER
 ELIGE LA UNIDAD QUE QUERAS MONTAR • WÄHLE DIE EINHEIT, DIE DU BAUEN MÖCHTEST
 SCEGLI L'UNITÀ CHE VOVI ASSEMBLARE • 製作したいユニットを選択

TRIARCH PRETORIANS WITH ROD OF COVENANT • PRÉTORIENS DU TRIARCHAT AVEC CROSSE D'ALLIANCE
 PRETORIANOS DE LA TRIARCA CON VARA DEL PACTO • PRÄTORIANER DES TRIARCHATS MIT EIDSTAB
 PRETORIANI DEL TRIARCHATO CON BASTONI DELL'ALLEANZA • トライアーク・プレトリアン/法の杖装備



TRIARCH PRETORIANS WITH VOID BLADE & PARTICLE CASTER
 PRÉTORIEN DU TRIARCHAT AVEC LAME DU NÉANT & PROJECTEUR DE PARTICULES
 PRETORIANO DE LA TRIARCA CON CUCHILLA DE VACÍO Y LANZAPARTÍCULAS
 PRÄTORIANER DES TRIARCHATS MIT ENTROPICKLINDE & PARTIKELWERFER
 PRETORIANI DEL TRIARCHATO CON LAME DEL VUOTO E PISTOLE FOTONICHE
 トライアーク・プレトリアン/ヴォイドブレイド&パーティクル・キャスター装備



CHOOSE THE UNIT YOU WANT TO BUILD • CHOISISSEZ L'UNITÉ QUE VOUS VOULEZ ASSEMBLER
 ELIGE LA UNIDAD QUE QUERAS MONTAR • WÄHLE DIE EINHEIT, DIE DU BAUEN MÖCHTEST
 SCEGLI L'UNITÀ CHE VOVI ASSEMBLARE • 製作したいユニットを選択

LYCHGUARDS WITH WARSCYTHE • FRACTIONNAIRES AVEC FAUCHARD • NEGROGUARDIAS CON DÁCULUS
 LEIBGARDISTEN MIT KRIEGSSENNE • NEGROGUARDE CON FALCI DA GUERRA • リッチーガード/ウォーサイズ装備

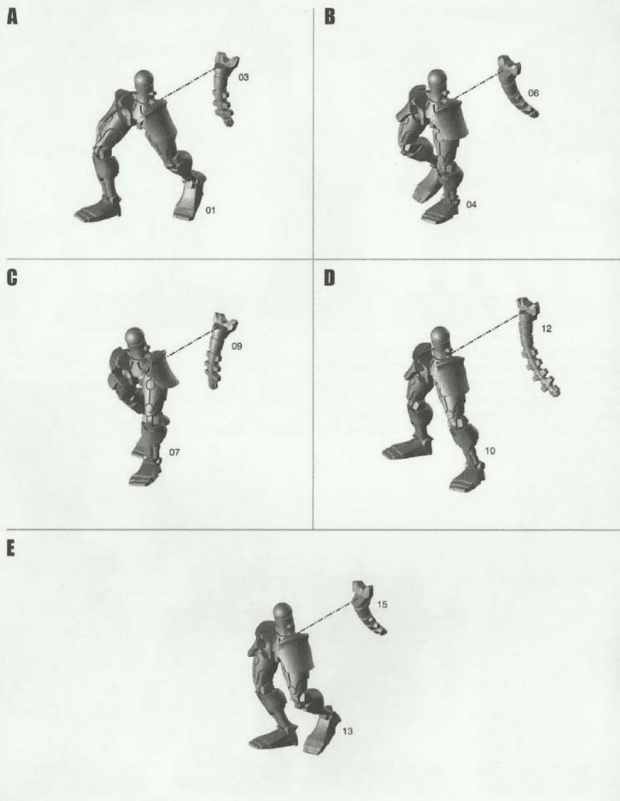


LYCHGUARDS WITH HYPERPHASE SWORD & DISPERSION SHIELD
 FACTIONNAIRES AVEC EPÉE D'HYPERPHASE & BOUCLIER À DISPERSION
 NEGROGUARDIAS CON ESPADA HIPERFÁSICA Y ESCUDO DE DISPERSIÓN
 LEIBGARDISTEN MIT HYPERPHASENSCHWERT & DISPERSIONSSCHILD
 NEGROGUARDIE CON SPADE IPERFASICHE E SCUDI DI DISPERSIONE
 リッチーガード/ハイパーフェイズ・ソード&ディスペーション・シールド装備



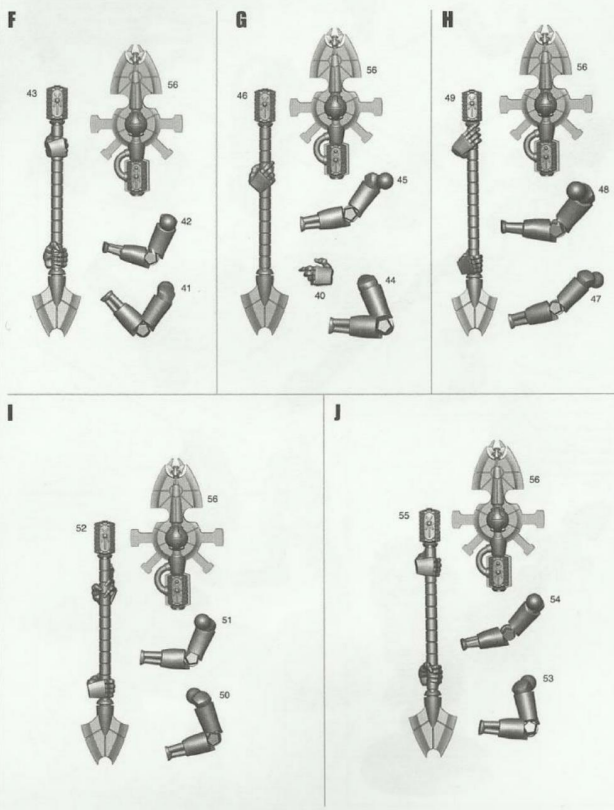
! These legs are specific to the Triarch Praetorians and should be assembled in the groups shown.
 Ces jambes sont spécifiques aux Prétoriens du Triarcat et devraient être assemblées tel qu'indiqué.
 Estas piernas son específicas de los Pretorianos de la Triarca y deben montarse en los grupos mostrados.
 Diese Beine sind für die Prätorianer des Triarchats gedacht und sollten in den gezeigten Gruppen zusammengebaut werden.
 Queste gambe sono unicamente per i Pretoriani del Triarcato e devono essere assemblate nei gruppi mostrati.
 これらの足パーツはトライアーク・プレトリアン専用なので、下に示したアルファベットのグループごとに組み立てること。

**TRIARCH PRAETORIAN LEG ASSEMBLY • ASSEMBLAGE DES JAMBES DE PRÉTORIEN DU TRIARCAT
 MONTAJE DE LAS PIERNAS DE LOS PRETORIANOS DE LA TRIARCA • ZUSAMMENBAU DER BEINE DER PRÄTORIANER
 ASSEMBLAGGIO DELLE GAMBE DEI PRETORIANI DEL TRIARCATO • トライアーク・プレトリアンの足の組み立て**



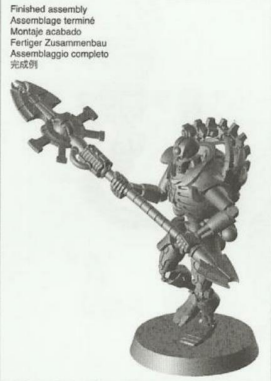
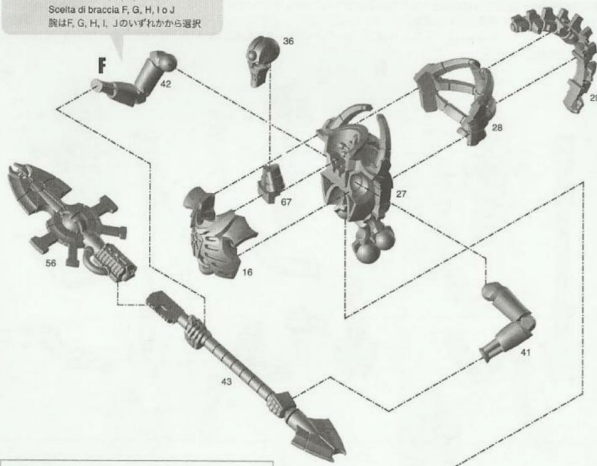
! Some weapons work with specific arms. We suggest you plan out the unit you want to assemble before gluing.
 Certaines armes vont avec des bras spécifiques. Nous vous conseillons de planifier l'assemblage de vos figurines avant de les coller.
 Algunas armas van con unos brazos determinados. Te aconsejamos que planifiques la unidad que quieras montar antes de pegarla.
 Einige Waffen gehören zu bestimmten Armen. Wir empfehlen, den Zusammenbau zu planen und dann erst zu kleben.
 Alcune armi sono abbinato a specifiche braccia. Consigliamo di pianificare l'unità che intendi assemblare prima di utilizzare la colla.
 一部の武器は特定の腕/パーツとだけ組み合わされる。組み立て前には必ず仮組みを行ってパーツを合わせてみることを。

**ROD OF COVENANT • CROSSE D'ALLIANCE • VARA DEL PACTO
 EDSTAB • BASTONE DELL'ALLEANZA • 法の杖**



**TRIARCH PRAETORIAN WITH ROD OF COVENANT • PRÉTORIEN DU TRIARCHAT AVEC CROSSE D'ALLIANCE
 PRETORIANO DE LA TRIARCA CON VARA DEL PACTO • PRÄTORIANER DES TRIARCHATS MIT EIBSTAB
 PRETORIANO DEL TRIARCHATO CON BASTONE DELL'ALLEANZA • トライアーキ・プレトリアン/法の杖装備**

! Choice of arms F, G, H, I or J
 Choix de bras F, G, H, I ou J
 Brazos opcionales F, G, H, I o J
 Wähle Arme F, G, H, I oder J
 Scelta di braccia F, G, H, I o J
 腕はF, G, H, I, Jのいずれれから選択

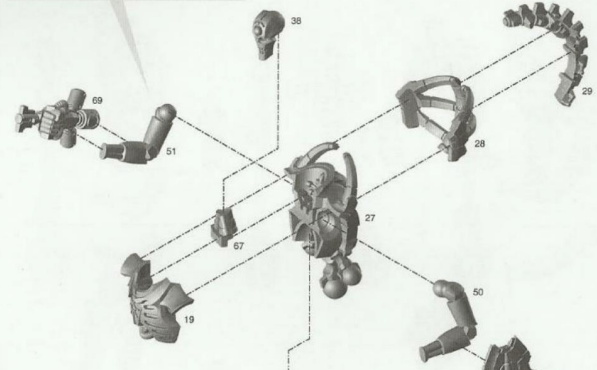


Finished assembly
 Assemblage terminé
 Montaje acabado
 Fertiger Zusammenbau
 Assemblaggio completo
 完成形

! Choice of legs A, B, C, D or E
 Choix de jambes A, B, C, D ou E
 Piernas opcionales A, B, C, D o E
 Wähle Beine A, B, C, D oder E
 Scelta di gambe A, B, C, D o E
 足はA, B, C, D, Eのいずれれから選択

**TRIARCH PRAETORIAN WITH VOID BLADE & PARTICLE CASTER
 PRÉTORIEN DU TRIARCHAT AVEC LAME DU NÉANT & PROJECTEUR DE PARTICULES
 PRETORIANO DE LA TRIARCA CON CUCHILLA DE VACÍO Y LANZAPARTÍCULAS
 PRÄTORIANER DES TRIARCHATS MIT ENTROPIEKLINGE & PARTIKELVERFER
 PRETORIANO DEL TRIARCHATO CON LAMA DEL VUOTO E PISTOLA FOTONICA
 トライアーキ・プレトリアン/ヴォイドブレイド&パーティクル・キャスター装備**

! Any right arm can be used
 Vous pouvez utiliser n'importe quel bras droit
 Puedes usar cualquier brazo derecho
 Benutze einen beliebigen rechten Arm
 Puoi usare qualsiasi braccio destro
 どの右腕でも使用可能

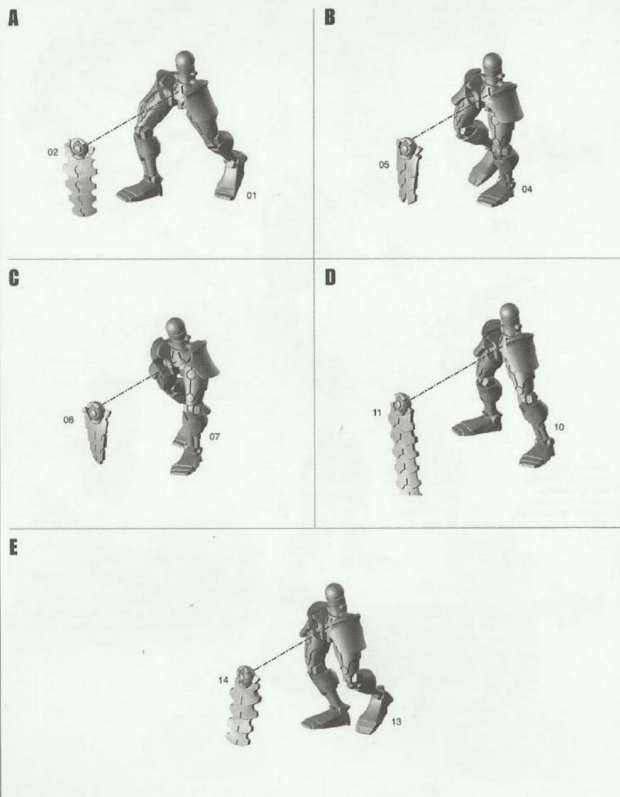


Finished assembly
 Assemblage terminé
 Montaje acabado
 Fertiger Zusammenbau
 Assemblaggio completo
 完成形

! Any left arm can be used
 Vous pouvez utiliser n'importe quel bras gauche
 Puedes usar cualquier brazo izquierdo
 Benutze einen beliebigen linken Arm
 Puoi usare qualsiasi braccio sinistro
 どの左腕でも使用可能

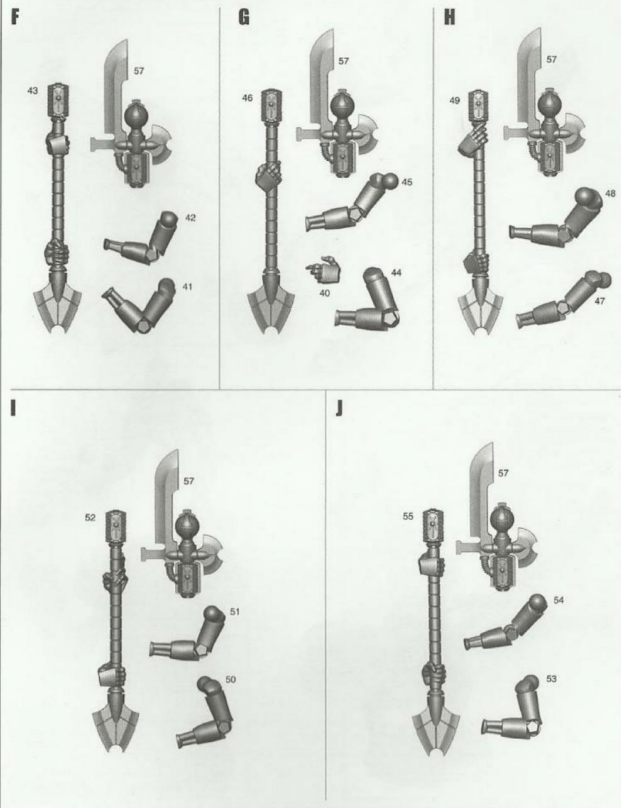
! These legs are specific to the Lychguards and should be assembled in the groups shown.
 Ces jambes sont spécifiques aux Factionnaires et devraient être assemblées tel qu'indiqué.
 Estas piernas son exclusivas de los Necroguardias y deben montarse en los grupos mostrados.
 Diese Beine sind für die Leibgardisten gedacht und sollen in den gezeigten Gruppen zusammengebaut werden.
 Queste gambe sono unicamente per le Necroguardie e devono essere assemblate nei gruppi mostrati.
 これらの足パーツはリッチーガード専用なので、下に示したアルファベットのグループごとに組み立てること。

LYCHGUARD LEG ASSEMBLY • ASSEMBLAGE DES JAMBES DE FACTIONNAIRE
MONTAJE DE LAS PIERNAS DE LOS NECROGUARDIAS • ZUSAMMENBAU DER BEINE DER LEIBGARDISTEN
ASSEMBLAGGIO DELLE GAMBE DELLE NECROGUARDIE • リッチーガードの足の組み立て



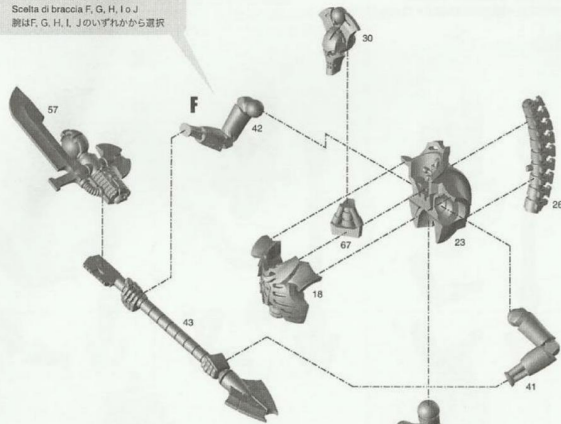
! Some weapons work with specific arms. We suggest you plan out the unit you want to assemble before gluing.
 Certaines armes vont avec des bras spécifiques. Nous vous conseillons de planifier l'assemblage de vos figurines avant de les coller.
 Algunas armas van con unos brazos determinados. Te aconsejamos que planifiques la unidad que quieras montar antes de pegarla.
 Einige Waffen gehören zu bestimmten Armen. Wir empfehlen, den Zusammenbau zu planen und dann erst zu kleben.
 Alcune armi sono abbinata a specifiche braccia. Consigliamo di pianificare l'unità che intendi assemblare prima di utilizzare la colla.
 一部の武器は特定の腕パーツとだけ組み合わせられる。組み立て前には必ず仮組みを行ってパーツを合わせてみることを。

WARSCYTHE • FAUCHARD • DACULUS
KNIESSSENSE • FALCE DA GUERRA • ウォーサイズ

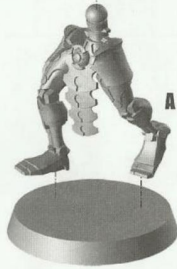


LYCHGUARD WITH WABSCYTHE • FACTIONNAIRE AVEC FAUCHARD
NECROGUARDIA CON DÁCULUS • LEIBGARDIST MIT KRIEGSSEISE
NECROGUARDIA CON FALGE DA GUERRA • リッチーガード/ウォーサイズ装備

! Choice of arms F, G, H, I or J
 Choix de bras F, G, H, I ou J
 Brazos opcionales F, G, H, I o J
 Wähle Arme F, G, H, I oder J
 Scelta di braccia F, G, H, I o J
 腕はF, G, H, I, Jのいずれれから選択



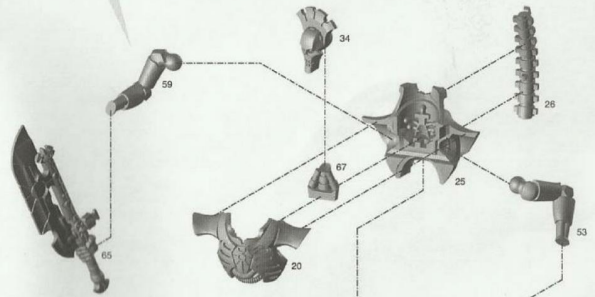
Finished assembly
 Assemblage terminé
 Montaje acabado
 Fertiger Zusammenbau
 Assemblaggio completo
 完成例



! Choice of legs A, B, C, D or E
 Choix de jambes A, B, C, D ou E
 Piernas opcionales A, B, C, D o E
 Wähle Beine A, B, C, D oder E
 Scelta di gambe A, B, C, D o E
 足はA, B, C, D, Eのいずれれから選択

LYCHGUARDS WITH HYPERPHASE SWORD & DISPERSION SHIELD
FACTIONNAIRES AVEC EPÉE D'HYPERPHASE & BOUCLIER À DISPERSION
NECROGUARDIAS CON ESPADA HIPERFÁSICA Y ESCUDO DE DISPERSION
LEIBGARDISTEN MIT HYPERPHASESCHWERT & DISPERSIONSSCHILD
NECROGUARDE CON SPADE IPERFASICHE E SCUDI DI DISPERSIONE
リッチーガード/ハイパーフェイズ・ソード&ディスプレイション・シールド装備

! Only use parts 59, 60, 61, 62 or 63
 N'utilisez que les éléments 59, 60, 61, 62 ou 63
 Utiliza únicamente las partes 59, 60, 61, 62 o 63
 Benutze nur Teile 59, 60, 61, 62 oder 63
 Utilizza unicamente i componenti 59, 60, 61, 62 o 63
 59, 60, 61, 62, 63のみパーツのみを使用



Finished assembly
 Assemblage terminé
 Montaje acabado
 Fertiger Zusammenbau
 Assemblaggio completo
 完成例

