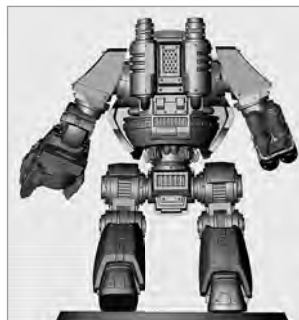
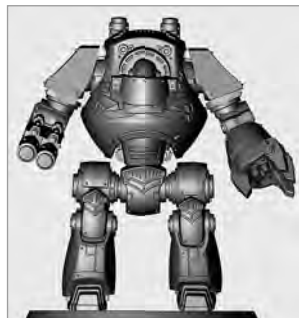


THE HORUS HERESY®

CONTEMPTOR DREADNOUGHT



STEPS
ÉTAPES • PASOS
SCHRITTE • FASI

1 - 5



READ THIS FIRST: Before assembling your model kit please read through the instructions in this booklet carefully. A pair of plastic cutters is required to remove the plastic components in this kit from their frame. We advise using a mouldline scraping tool to clean up the parts. To assemble your model you will need plastic glue. Games Workshop sells Citadel Fine Detail Cutters, Citadel Mouldline Remover and Citadel Plastic Glue, but does not recommend these products for use by children under the age of 16 without adult supervision.



À LIRE EN PREMIER : Avant de vous lancer dans l'assemblage de ce kit, veuillez lire attentivement les instructions de ce livret. Une pince coupante est requise pour détacher chaque élément de sa grappe. Nous vous recommandons l'utilisation d'un grattoir pour ébarber les éléments. Pour l'assemblage, vous aurez également besoin de colle plastique. Games Workshop commercialise les Pincettes de Précision Citadel, l'Ébarboir Citadel et la Colle Plastique Citadel, mais n'en recommande pas l'utilisation pour des enfants de moins de 16 ans sans la supervision d'un adulte.



LEER ANTES DE MONTAR: Antes de montar el contenido de este kit, lee estas instrucciones cuidadosamente. Te harán falta unas tenazas para plástico a fin de separar las piezas de la matriz. También aconsejamos una herramienta para rebabas a fin de limpiar cada pieza. Para montar la miniatura necesitarás pegamento para plástico. Games Workshop vende Tenazas Citadel, Herramientas para rebabas Citadel y Pegamento para plástico Citadel, pero no recomienda estos productos a menores de 16 años sin la supervisión de un adulto.



LIES DIES ZUERST: Bitte lies diese Anleitung sorgfältig, bevor du mit dem Zusammenbau deines Modells beginnst. Du benötigst einen Kunststoffseitenschneider, um die Kunststoffbauteile aus dem Gussrahmen herauszutrennen, und Kunststoffkleber, um die Miniatur zusammenzubauen. Außerdem empfehlen wir, die Bauteile vorher mit einem Gussgratentferner zu säubern. Games Workshop bietet Präzisions-Kunststoffseitenschneider von Citadel sowie Citadel-Kunststoffkleber an, empfiehlt aber, dass Kinder unter 16 Jahren diese nur unter Aufsicht eines Erwachsenen benutzen.



LEGGI PRIMA QUESTO: prima di assemblare il tuo modello, leggi le istruzioni di questo libretto con attenzione. Sono necessarie un paio di tronchesine per plastica per staccare i componenti dai loro sprue. Consigliamo di usare un attrezzo apposito per pulire i componenti. Per assemblare il modello avrai bisogno di colla per plastica. Games Workshop vende Tronchesine di precisione Citadel, Attrezzo per ripulire Citadel e Colla per plastica Citadel, ma non consiglia questi prodotti ad un pubblico minore di 16 anni senza la supervisione di un adulto.

**Explanation of symbols • Explication des symboles • Explicación de símbolos
Erläuterung der Symbole • Legenda dei simboli**



Choice of parts
Choix d'éléments
Modelos de componentes
Auswahl an Teilen
Scelta di componenti



Detail view
Vue détaillée
Vista detallada
Alternative Ansicht
Visuale del dettaglio

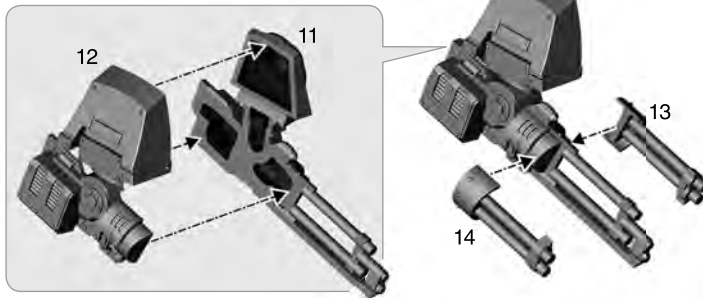


Stage complete
Étape terminée
Paso completado
Schritt abgeschlossen
Fase completa

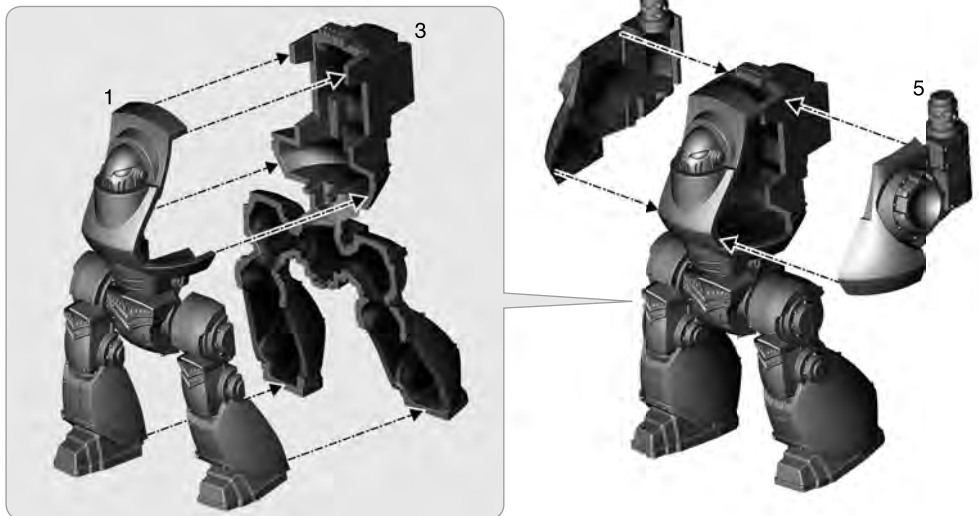
1

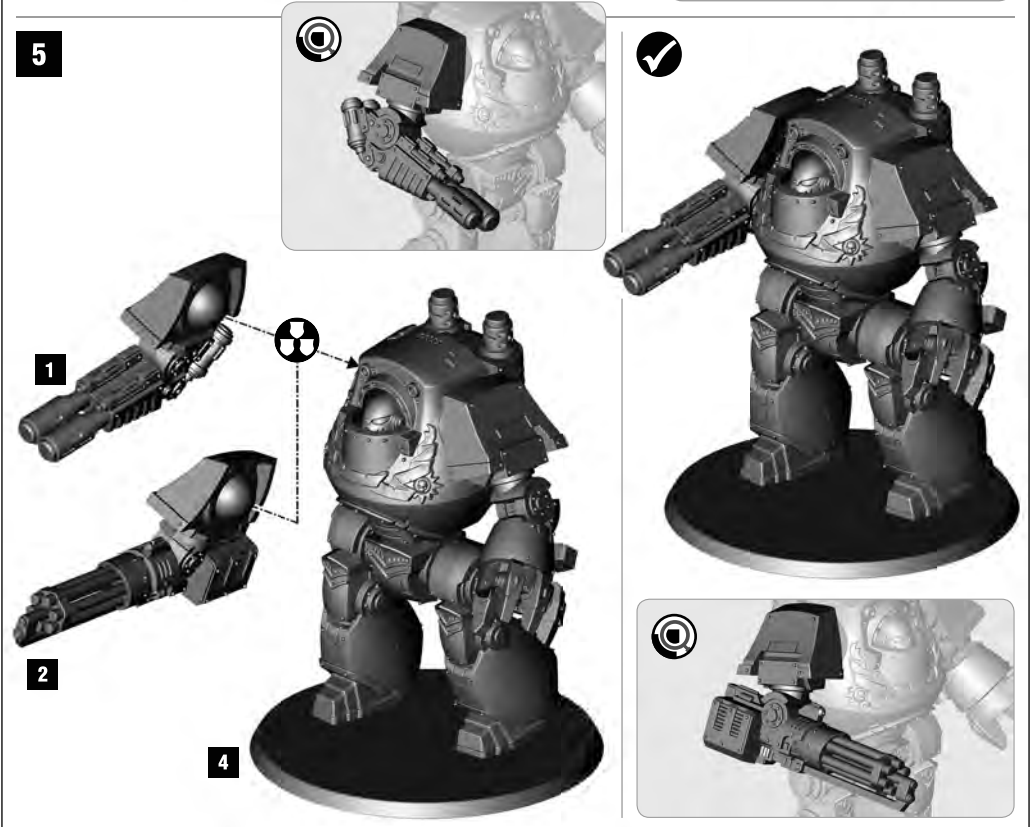
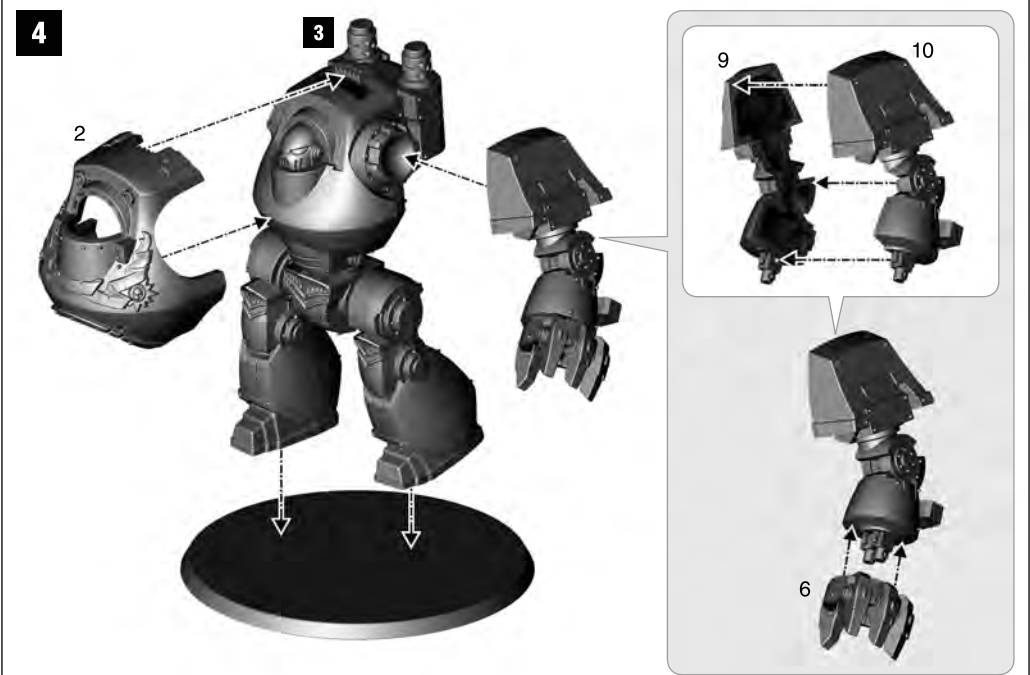


2



3





CONTEMPTOR DREADNOUGHT 100 POINTS/PUNKTE

	┌ Armour ┐									Unit Type	Unit Composition
	WS	BS	S	F	S	R	I	A	HP		
Dreadnought	4	4	6	12	12	10	4	4	3	Vehicle (Walker)	1 Dreadnought

WARGEAR:

- Multi-melta
- Power fist with built-in storm bolter
- Searchlight
- Smoke launchers

SPECIAL RULES:

- Chapter Tactics

OPTIONS:

- May include up to two additional Dreadnoughts 100 pts/model
- Any model may take items from the **Dreadnought Weapons** list.
- Any model may replace its power fist with built-in storm bolter with one of the following:
 - Missile launcher 10 pts/model
 - Twin-linked autocannon 15 pts/model
- Any model may replace its built-in storm bolter with a built-in heavy flamer 10 pts/model
- Any model may take extra armour 10 pts/model
- If the unit includes no additional Dreadnoughts, it may select a Drop Pod as a Dedicated Transport.

	┌ Blindage ┐									Type d'Unité	Composition d'Unité
	CC	CT	F	Av	Fi	Ar	I	A	PC		
Dreadnought	4	4	6	12	12	10	4	4	3	Véhicule (Marcheur)	1 Dreadnought

ÉQUIPEMENT:

- Fumigènes
- Gantelet énergétique avec bolter d'assaut intégré
- Multi-fuseur
- Projecteur

RÈGLES SPÉCIALES:

- Tactiques de Chapitre

OPTIONS:

- Ajouter jusqu'à 2 Dreadnought 100 pts/figurine
- N'importe quelle figurine peut prendre des objets de la liste **Armes de Dreadnought**.
- N'importe quelle figurine peut remplacer son gantelet énergétique avec bolter d'assaut intégré par 1 des objets suivants:
 - Lance-missiles 10 pts/figurine
 - Autocanon jumelé 15 pts/figurine
- N'importe quelle figurine peut remplacer son bolter d'assaut intégré par un lance-flammes lourd intégré 10 pts/figurine
- N'importe quelle figurine peut recevoir un blindage renforcé 10 pts/figurine
- Si l'unité ne compte qu'1 Dreadnought, elle peut avoir un Drop Pod en tant que Transport Assigné.

	┌ Panzerung ┐									Einheitentyp	Zusammensetzung
	KG	BF	S	F	S	H	I	A	RP		
Dreadnought	4	4	6	12	12	10	4	4	3	Fahrzeug (Läufer)	1 Dreadnought

AUSRÜSTUNG:

- Multimelter
- Energiefaust mit eingebautem Sturmbolter
- Suchscheinwerfer
- Nebelwerfer

SONDERREGELN:

- Ordenstaktiken

OPTIONEN:

- Darf bis zu zwei zusätzliche Dreadnoughts enthalten 100 Pkt./Modell
- Jedes Modell darf Gegenstände von der Liste **Dreadnought-Waffen** erhalten.
- Jedes Modell darf seine Energiefaust mit eingebautem Sturmbolter durch eine einzige der folgenden Optionen ersetzen:
 - Raketenwerfer 10 Pkt./Modell
 - Synchronisierte Maschinenkanone 15 Pkt./Modell
- Jedes Modell darf seinen eingebauten Sturmbolter durch einen eingebauten Schwere Flammenwerfer ersetzen 10 Pkt./Modell
- Jedes Modell darf zusätzliche Panzerung erhalten 10 Pkt./Modell
- Wenn die Einheit keine zusätzlichen Dreadnoughts enthält, darf sie einen Drop Pod als angeschlossenes Transportfahrzeug erhalten.

