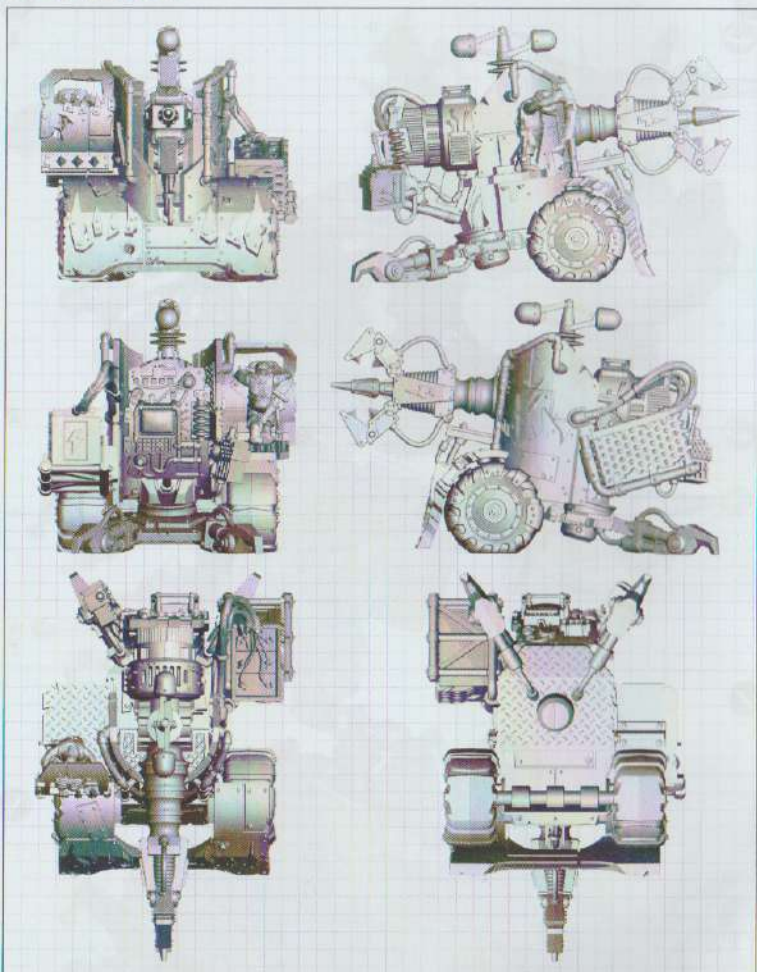


# ORKS MEK GUNZ



	WS	BS	S	T	W	I	A	Ld	Sv	Unit Type	Unit Composition
Mek Gun	-	-	-	7	2	-	-	-	3+	Artillery	1 Mek Gun
Gretchin	2	3	2	2	1	2	1	5	-	Artillery	2 Gretchin



# ORKS

CITADEL

## MEK GUNZ

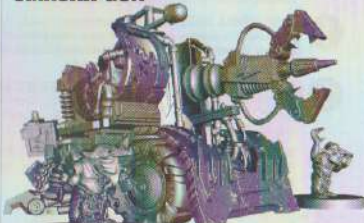


CHOOSE THE VARIANT YOU WANT TO BUILD • CHOISISSEZ LA VARIANTE À ASSEMBLER • ELIGE QUÉ VERSION QUIERES MONTAR  
 WÄHLE DIE VARIANT, DIE DU Bauen MÖCHTEST • SCEGLI LA VARIANTE CHE VUOI ASSEMBLARE • 組み立てたい方のミニチュアを選択する

### KUSTOM MEGA-KANNON



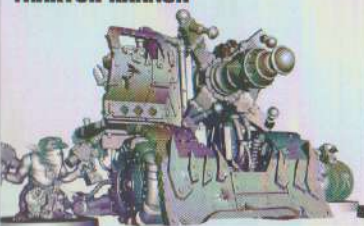
### SMASHA GUN



### BUBBLECHUKKA



### TRAKTOR KANNON



© Copyright 2013, Games Workshop Ltd. All rights reserved.



993101030307 R01

EXPLANATION OF SYMBOLS • EXPLICATION DES SYMBOLES • EXPLICACION DE SIMBOLOS  
ERLÄUTERUNG DER SYMBOLE • LEGENDA DEI SIMBOLI • アイコンの説明 • 符号説明

			
<b>OPTICAL INSTRUCTION - PLEASE READ</b> INSTRUCCIONES ESPECIALES - LEER ATENTIVAMENTE DISPOSIZIONE ANIMAZIONE - BENELEGERE INTELLIGENZA SPECIALE - LEGGERE ATTENTIVAMENTE 特別説明 - 必ず読んでください 特別説明 - 必ず読む	<b>STAGE COMPLETE</b> ETAPES TERMINÉES MODO COMPLETADO SCHEMATA ARRECIAMOCI FASCE COMPLETATE このステップの完了 特別説明	<b>CHOICE OF PARTS</b> CHOIX D'ÉLÉMENTS MODELOS DE COMPONENTES SCHEMI A SCELTA SCHEMI IN COMPONENTI パーツの選択 特別説明	<b>PAINT BEFORE ASSEMBLY</b> PEINTE AVANT L'ASSEMBLAGE PINTURA ANTES DEL MONTAR PINTARE PRIMA DI ASSEMBLARE DISPENSA PRIMA DI L'ASSEMBLARE 組み立て前にペイントすること 組み立て前塗装
			
<b>DO NOT USE BEFORE GLUING</b> NE PAS AVANT DE COLLER COMBINAR EN LINGUA ANTES DE PEGAR POSSEMBLARE PRIMA DI INCOLLARE 組み立て前にペイントすること 組み立て前塗装	<b>ALTERNATE VIEW</b> AUTRE VUE DE L'ÉLÉMENT VISTA ALTERNATIVA ALTERNATIVE ANSICHT VEZELK ALTERNATIEF 別の角度から見た図 特別説明	<b>REPEAT PROCESS</b> RÉPÉTER L'ÉTAPE REPETIR PASOS VOLVING ANDERICKEN HERHÉLIL PROCEDUREN この手順を繰り返すこと 繰り返し作業	<b>DO NOT GLUE THE COMPONENTS</b> NE PAS COLLER LES ÉLÉMENTS NO PEGAR LOS COMPONENTES NITE DAT TEGN ANTI KLLEBN NIM INCOLLARE I COMPONENTI パーツを接着しないでください 組み立て前塗装

**1 GRETCHIN A • グレッチェンA**

**A** 53

**B** 54, 55, 56, 57

**2 GRETCHIN B • グレッチェンB**

**A** 58

**B** 59, 60, 61

**3 GRETCHIN C • グレッチェンC**

**A** 62

**B** 63, 64, 65

**4 GRETCHIN D • グレッチェンD**

**A** 66

**B** 67, 68, 69

**5 GRETCHIN E • グレッチェンE**

**A** 70, 71, 72

**B** 70, 71, 69

**READ THIS FIRST:** Before assembling your model kit please read through the instructions in this booklet carefully. A pair of plastic cutters is required to remove the plastic components in this kit from their frame. To assemble your model you will need plastic glue. Games Workshop sells Citadel Plastic Cutters and Citadel Plastic Glue, but does not recommend these products for use by children under the age of 16 without adult supervision.

**À LIRE EN PREMIER:** Avant de vous lancer dans l'assemblage de ce kit, veuillez lire attentivement les instructions de ce livret. Une pince coupante pour plastique est nécessaire pour détacher chaque élément de sa grappe. Vous aurez également besoin de colle plastique. Les lignes de moulage peuvent être retirées avec un couteau de modélisme. Games Workshop commercialise des Pincettes Coupantes Citadel et de la colle plastique Citadel, mais n'en recommande pas l'usage pour les enfants de moins de 16 ans sans la supervision d'un adulte.

**LEER ANTES DE MONTAR:** Antes de montar el contenido del kit, lee estas instrucciones cuidadosamente. Para montar este kit le harán falta unas Tenazas Citadel para separar las piezas de la matriz de plástico y también necesitarás pegamento para plástico. Games Workshop vende herramientas de modelismo y Pegamento para plástico Citadel, pero no recomienda estos productos a menores de 16 años sin la supervisión de un adulto.

**LIES DIES ZUERST:** Bitte lies diese Anleitung sorgfältig, bevor du mit dem Zusammenbau deiner Miniatur beginnst. Du benötigst einen Kunststoffstoffschnitzer, um die Kunststoffbauteile aus dem Gussrahmen herauszutrennen, und Kunststoffkleber, um die Miniatur zusammenzubauen. Games Workshop bietet Citadel-Kunststoffstoffschnitzer und Citadel-Kunststoffkleber an, empfiehlt aber, dass Kinder unter 16 Jahren diese nur unter Aufsicht eines Erwachsenen benutzen.

**LEGGI PRIMA QUESTO:** leggi attentamente queste istruzioni prima di assemblare i modelli. Per rimuovere dalle sprue i componenti di plastica di questo kit sono necessarie un paio di tronchiasse. Per assemblare i modelli occorre la colla per plastica. Games Workshop vende Tronchiasse Citadel e Colla per plastica Citadel, ma ne sconsiglia l'uso da parte dei minori di 16 anni senza la supervisione di un adulto.

**組み立て前にお読みください:** ミニチュアを組み立てる前に、この組み立て説明書をよく読んでください。このキットに含まれるプラパーツをランナーから切り出すには、ニッパーが必要です。ミニチュアを組み立てるには、プラ用セメントが必要です。ゲームズワークショップは、シタデル・ニッパーとシタデル・プラ用セメントを販売していますが、保護者の監督なしに16歳未満のお子様がこの製品の製品を使用することを推奨していません。

**首先阅读:** 在组装您的整套模型之前，请仔细阅读本手册中的说明。如想将本套模型中的塑料部件从框架上拆下来，您需要使用塑料剪钳。在组装模型时您需要塑料胶水。Games Workshop出售Citadel塑料剪钳和Citadel塑料胶水，但建议16岁以下儿童在成人监护下使用这些产品。

**16+**



**CITADEL PLASTIC GLUE THICK**  
COLLE PLASTIQUE ÉPaisse CITADEL  
PEGAMENTO PARA PLÁSTICO ESPESO  
CITADEL-KUNSTSTOFFKLEBER (DICHTFLÜSSIG)  
COLLA PER PLASTICA DENSA CITADEL  
シタデル・プラ用セメント (濃厚タイプ)  
CITADEL 塑料粘胶

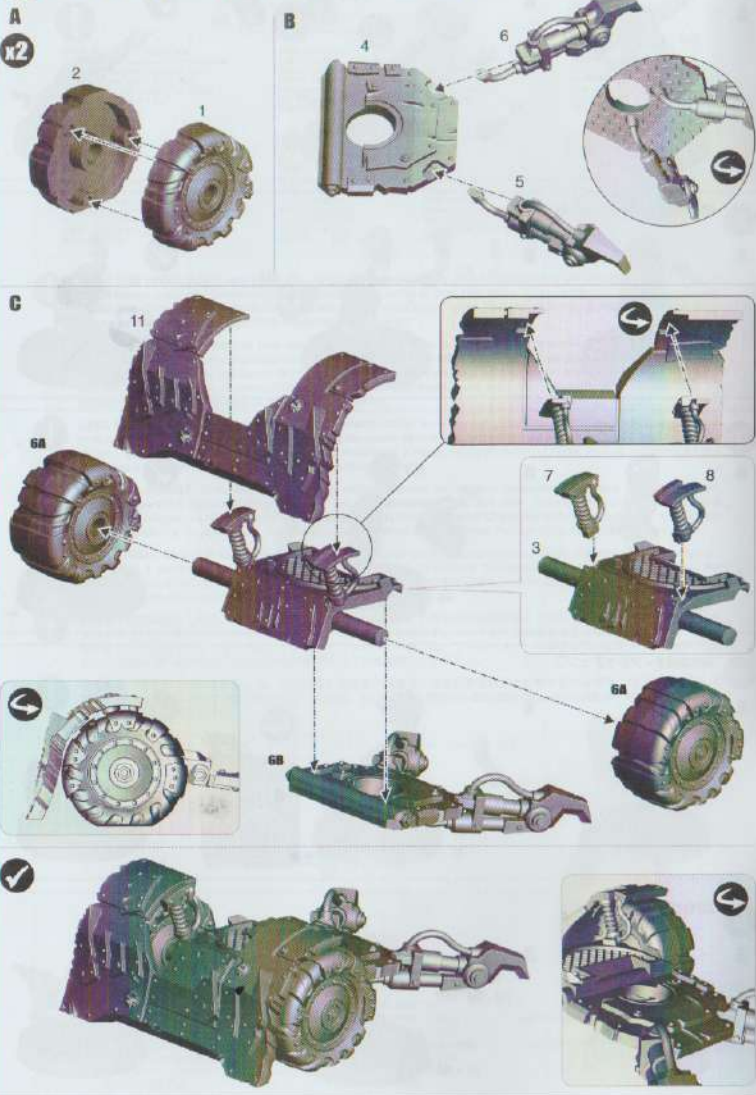


**CITADEL PLASTIC GLUE THIN**  
COLLE PLASTIQUE LIQUIDE CITADEL  
PEGAMENTO PARA PLÁSTICO FLUIDO  
CITADEL-KUNSTSTOFFKLEBER (DÜNNFLÜSSIG)  
COLLA PER PLASTICA FLUIDA CITADEL  
シタデル・プラ用セメント (流し込みタイプ)  
CITADEL 塑料粘胶

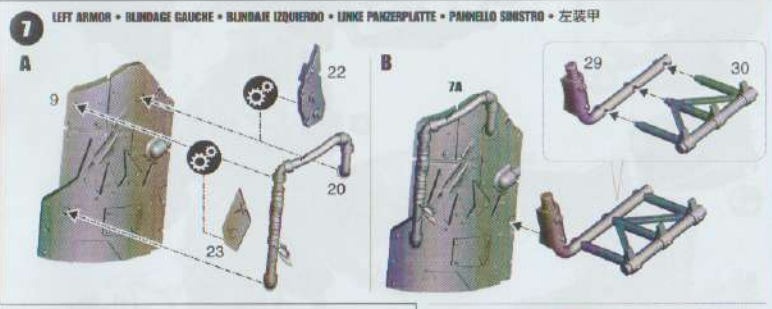


**CITADEL PLASTIC CUTTERS**  
PINCES COUPANTES POUR PLASTIQUE CITADEL  
TUNAZAS CITADEL  
CITADEL-KUNSTSTOFFSTOFFSCHNEIDER  
TRONCHIASSE CITADEL  
シタデル・ニッパー  
CITADEL 塑料剪钳

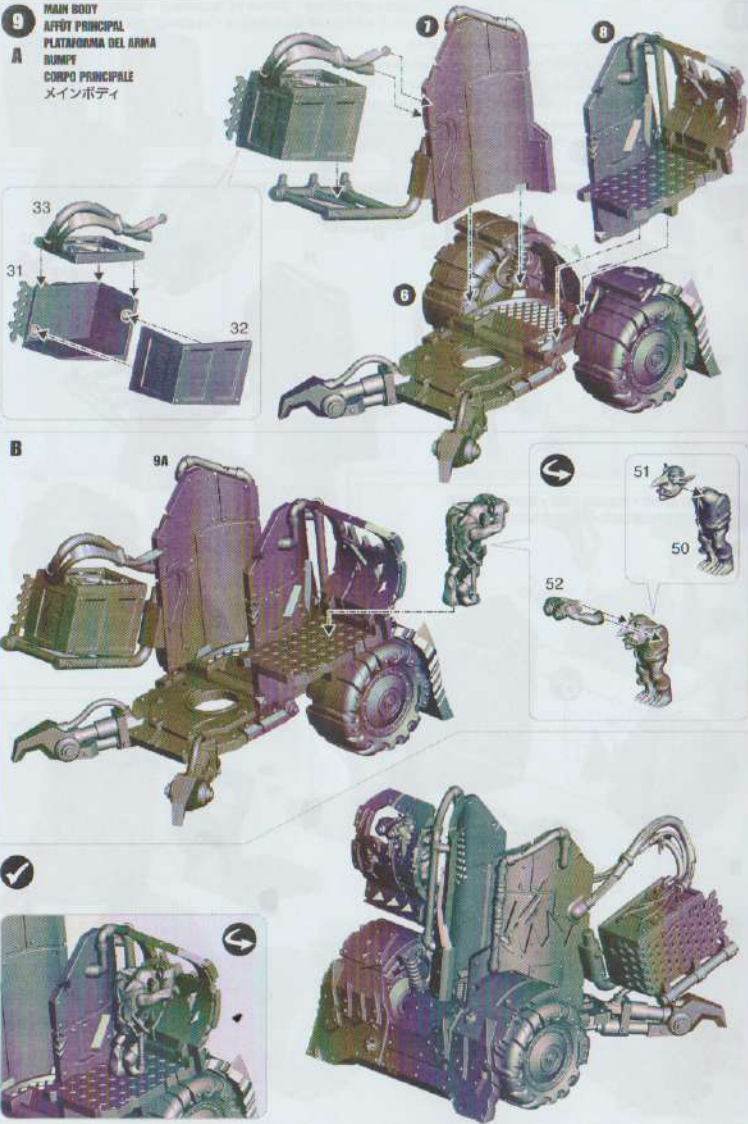
**6 CHASSIS ASSEMBLY • ASSEMBLARE DU CHASSIS • MONTARE DEL CHASSIS  
ZUSAMMENBAU DES FAHRWERKS • ASSEMBLAGGIO DEL TELAIO • シャーシの組み立て**



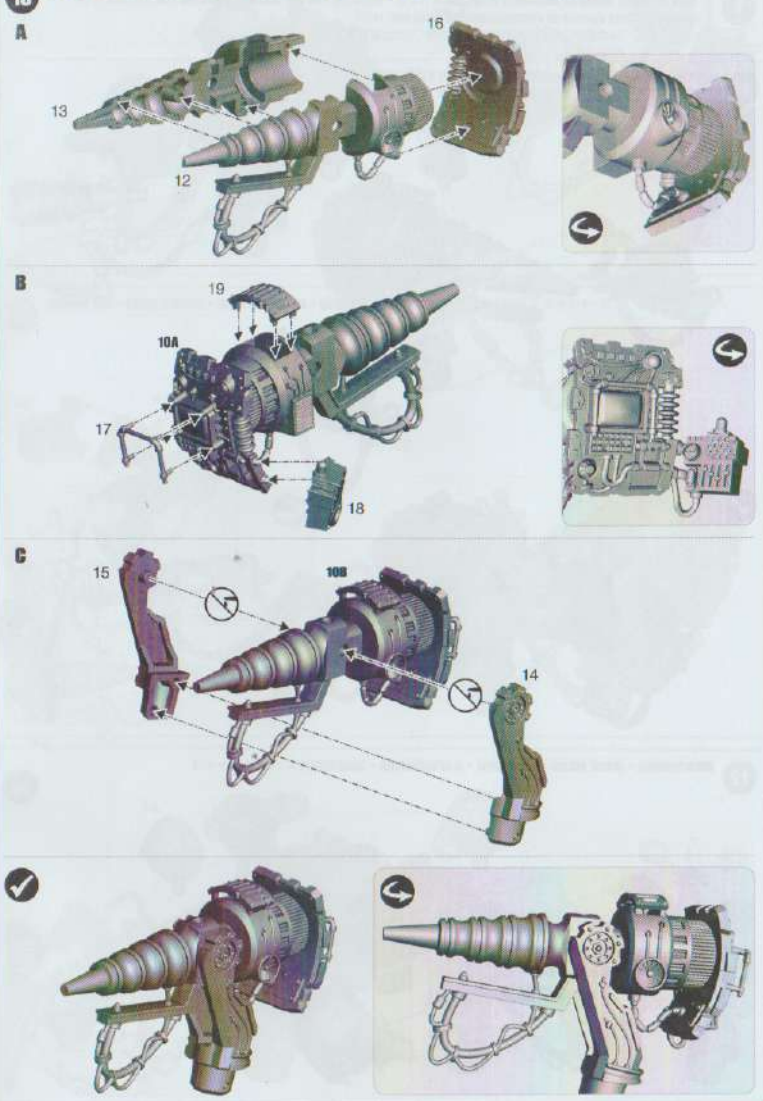
**!** Armor panels can be built with either tube or spikes in steps 7 and 8  
 Les panneaux blindés peuvent être assemblés avec des tuyaux ou des piques aux étapes 7 et 8  
 Puedes montar los paneles blindados con tubos o con pinchos (pasos 7 y 8)  
 In den Schritten 7 und 8 können die Panzerplatten entweder mit Röhren oder Stacheln versehen werden  
 I pannelli della corazza possono essere assemblati con tubi o punte nelle fasi 7 e 8  
 装甲パネルは、ステップ7と8で、チューブまたはスパイクを使って組み立てられる。



**9** MAIN BODY  
 PLATAFORMA DEL ARMA  
 RUMPF  
 CORPO PRINCIPALE  
 メインボディ

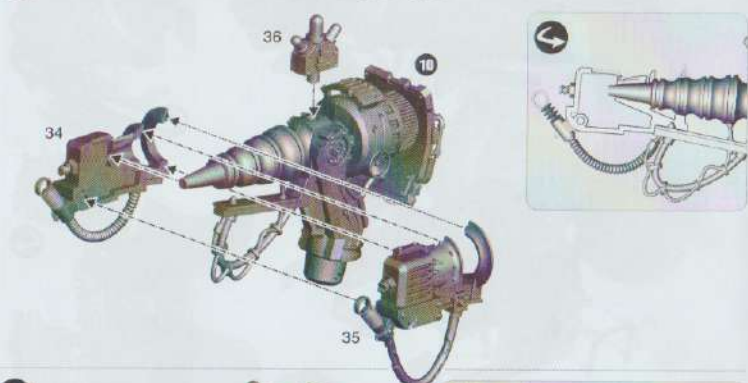


**10** KANON BODY • CORPS DU KANON • CUERPO DEL KANON • KANONÄ • CORPO DEL KANONE • カノンのボディ

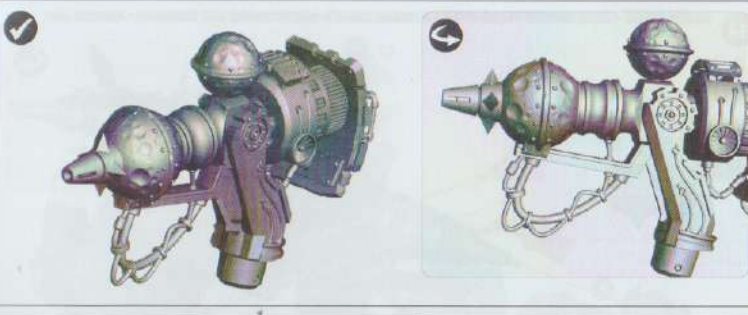
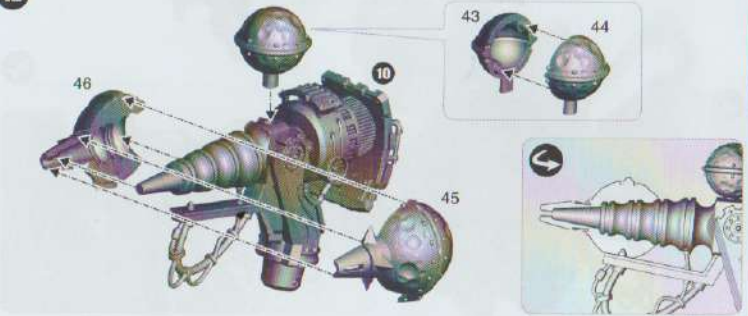


**!** Choose only one weapon option from step 11-14 • Choisir une seule option d'armement parmi les étapes 11 à 14  
 Elige una única opción de armamento de los pasos 11 a 14 • Wähle nur eine der Waffenoptionen aus den Schritten 11-14  
 Scegli una sola opzione di equipaggiamento dalle fasi 11-14  
 ステップ11~14の中からウォーギアのオプションを1つだけ選択する

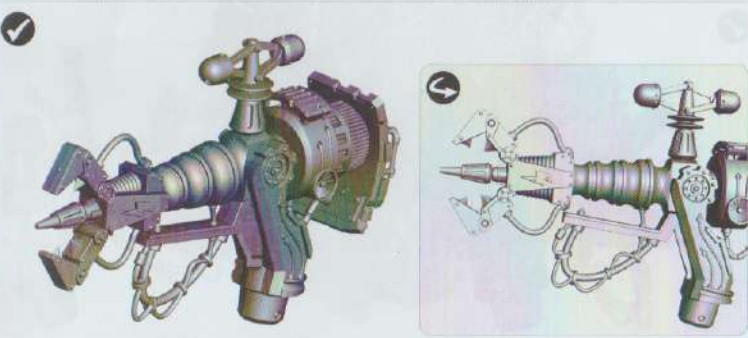
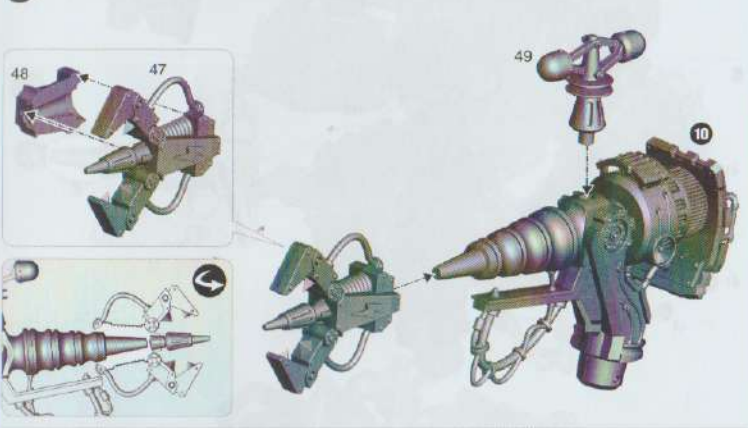
**11** KUSTOM MEGA-KANON • MEGA-KANON KUSTOM • MEGA KANON EPEDAL  
 AUFGEHOTZTÄ MEGA-KANONÄ • MEGAKANONE ZUMIZURA • カスタム・メガカノン



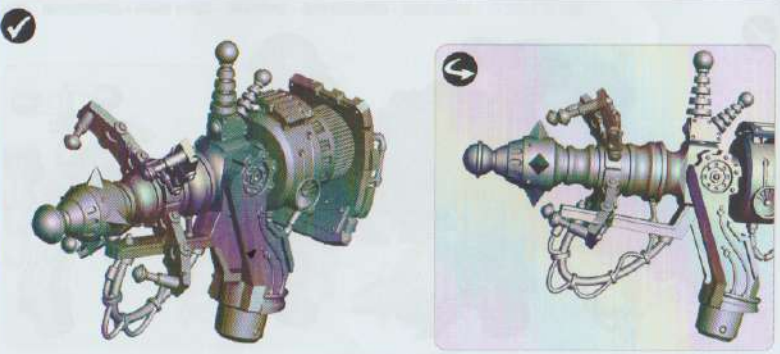
**12** DUBBLECHUKKA • KRACH' BULLES • TRAPOMPAZ • BLAS'HSCHLEUDA • ZKAGLIABULLE • バブルチャッカ



**13** SMASHA GUN • KANON KHAZEUR • DEZPACHUBRADOR • QUETSCHAKANONÄ • ZKACCIKAKANONE • スマッシュ・ガン



14 TRAKTOR KANON • KANON TRAKTEUR • KANON TRAKTOR • ТРАКТОР-КАНОН • KANON TRAKTOR • トラクター・カノン



15 FINAL ASSEMBLY • ASSEMBLAGE FINAL • MONTAGE FINALE • ABSCHLIESSENDE ZUSAMMENBAU • ASSEMBLAGGIO FINALE • 最終組み立て

