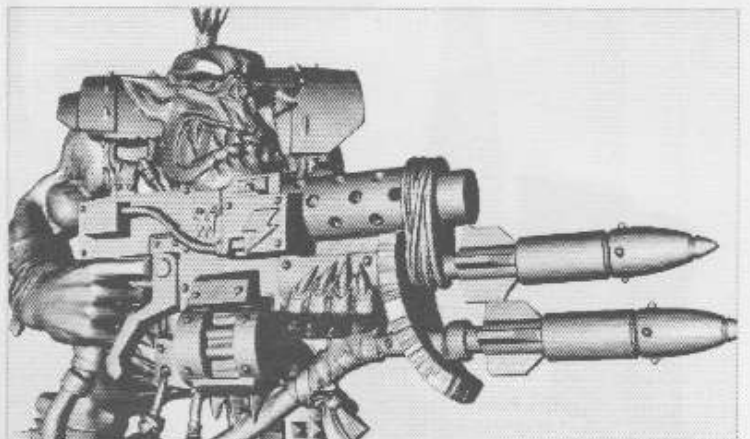
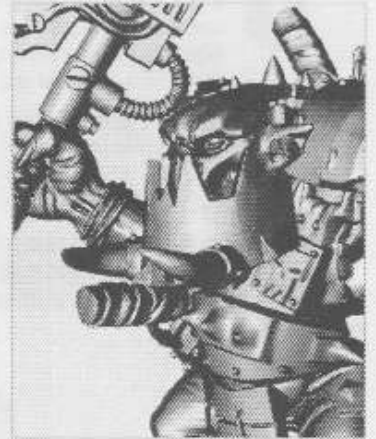
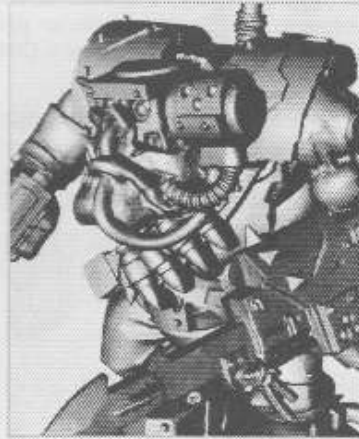


## NOBZ



EXPLANATION OF SYMBOLS • EXPLICATION DES SYMBOLES • EXPLICACION DE SIMBOLOS  
ERLÄUTERUNG DER SYMBOLE • LEGENDA DEI SIMBOLI • アイコンの説明 • 符号説明

<b>SPECIAL INSTRUCTIONS - PLEASE READ!</b> SPECIAL INSTRUCTIONS - PLEASE READ! INSTRUCCIONES ESPECIALES - LEA CUIDADAMENTE! BESONDERE ANWEISUNGEN - BITTE LESEN! ISTRUZIONI SPECIALI - LEGGI ATTENTAMENTE! 特別注意 - 必ず読んでください 特別注意 - 必ず読む	<b>STAGE COMPLETE</b> ETAPPE TERMINÉE FASE COMPLETADA SCHRIJT AFRONDEN FASE COMPLETA このステップが完了しました 作製完了	<b>CHOICE OF PARTS</b> CHOIX TRONCHES MODELOS DE COMPONENTES ALTERNANZA IN TELE TELE DI COMPONENTI パーツの選択 特種仕様	<b>PAINT BEFORE ASSEMBLY</b> PEindre avant assemblage PINTAR ANTES DE MONTAR BET BEWAARDEN VAN ZAMENNAKEN DIPINTI PRIMA DELL'ASSEMBLAGGIO 組み立て前ペイントすること 組立前塗装
<b>DRY FIT STAGE BEFORE GLUING</b> TESTER AVANT DE COLLER COMPROBARE IL CACCAGLIARE IL PEGAR PRUEBA EN SECO ANTES DE ADHESIVAR PROVA A SECCO PRIMA DI MONTARE 組み立て前試合	<b>ALTERNATE VIEW</b> AUTRE ANGLES DE VUE VARIANTEN ANSICHT ALTERNATIVE ANSICHT ALTERNATIVE ANSICHT 別の視点から見た姿 別視点	<b>REPEAT PROCESS</b> REPETE L'ÉTAPE REPETIR PASOS WIEDERHOLEN SCHRITT REPETI IL PROCESSO この工程を繰り返すこと 繰り返し工程	<b>DO NOT GLUE THE COMPONENTS</b> NE PAS COLLER LES ÉLÉMENTS NO PEGAR LOS COMPONENTES NITE BE TIL E REKT O FØR NON COLLARE I COMPONENTI ペイントを完了してから 組立前塗装

**READ THIS FIRST:** Before assembling your model kit please read through the instructions in this booklet carefully. A pair of plastic cutters is required to remove the plastic components in this kit from their frame. To assemble your model you will need plastic glue. Games Workshop sells Citadel Plastic Cutters and Citadel Plastic Glue, but does not recommend these products for use by children under the age of 16 without adult supervision.

**À LIRE EN PREMIER:** Avant de vous lancer dans l'assemblage de ce kit, veuillez lire attentivement les instructions de ce livret. Une pince coupante pour plastique est nécessaire pour détacher chaque élément de sa grappe. Vous aurez également besoin de colle plastique. Les lignes de moulage peuvent être retirées avec un couteau de modélisme. Games Workshop commercialise des Pinces Coupantes Citadel et de la colle plastique Citadel, mais n'en recommande pas l'usage pour les enfants de moins de 16 ans sans la supervision d'un adulte.

**LEER ANTES DE MONTAR:** Antes de montar el contenido del kit, lee estas instrucciones cuidadosamente. Para montar este kit te harán falta unas Tenazas Citadel para separar las piezas de la matriz de plástico y también necesitarás pegamento para plástico. Games Workshop vende herramientas de modelismo y Pegamento para plástico Citadel, pero no recomendamos estos productos a menores de 16 años sin la supervisión de un adulto.

**LIES DIES ZUERST:** Bitte lies diese Anleitung sorgfältig, bevor du mit dem Zusammenbau deiner Miniatur beginnst. Du benötigst einen Kunststoffabschneider, um die Kunststoffteile aus dem Gussrahmen herauszutrennen, und Kunststoffkleber, um die Miniatur zusammenzubauen. Games Workshop bietet Citadel-Kunststoffabschneider und Citadel-Kunststoffkleber an, empfiehlt aber, dass Kinder unter 16 Jahren diese nur unter Aufsicht eines Erwachsenen benutzen.

**LEGGI PRIMA QUESTO:** leggi attentamente queste istruzioni prima di assemblare i modelli. Per rimuovere dallo sprue i componenti di plastica di questo kit sono necessarie un paio di tronchesine. Per assemblare i modelli occorre la colla per plastica. Games Workshop vende Tronchesine Citadel e Colla per plastica Citadel, ma non consiglia l'uso da parte dei minori di 16 anni senza la supervisione di un adulto.

**組み立て前にお読みください:** ミニチュアを組み立てる前に、この組み立て説明書をよく読んでください。このキットに含まれるプラパーツをランナーから切り出すには、ニッパーが必要です。ミニチュアを組み立てるには、プラ用セメントが必要です。ゲームズワークショップは、シタデル・ニッパーとシタデル・プラ用セメントを販売していますが、保護者の監督なしに16歳未満のお子様がこの製品の製品を使用することを推奨していません。

**首先阅读:** 在组装您的模型之前，请仔细阅读本手册中的说明。如想将本模型中的塑料部件从框架上拆下来，您需要使用塑料剪钳。在组装模型时您需要塑料胶水。Games Workshop出售Citadel塑料剪钳和Citadel塑料胶水。但建议16岁以下儿童在成人监护下使用这些产品。



**CITADEL PLASTIC GLUE THICK**  
COLLE PLASTIQUE ÉPAISSE CITADEL  
PEGAMENTO PARA PLÁSTICO ESPESO  
CITADEL KUNSTSTOFFKLEBER (DICKFLÜSSIG)  
COLLA PER PLASTICA DENSA CITADEL  
シタデル・プラ用セメント (濃厚タイプ)  
CITADEL塑料胶水



**CITADEL PLASTIC GLUE THIN**  
COLLE PLASTIQUE LIQUIDE CITADEL  
PEGAMENTO PARA PLÁSTICO FLUIDO  
CITADEL KUNSTSTOFFKLEBER (DÜNNFLÜSSIG)  
COLLA PER PLASTICA FLUIDA CITADEL  
シタデル・プラ用セメント (流し込みタイプ)  
CITADEL塑料胶水

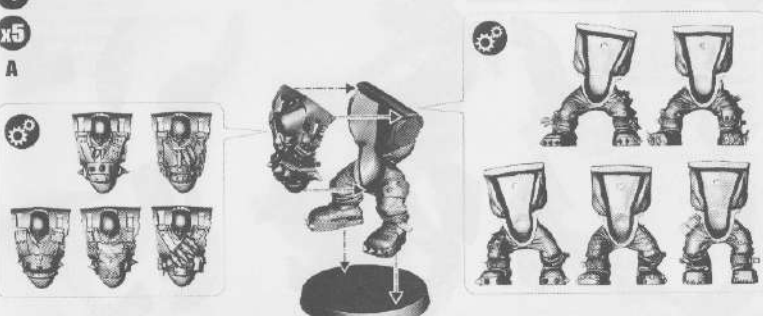


**CITADEL PLASTIC CUTTERS**  
PINCES COUPANTES POUR PLASTIQUE CITADEL  
TENAZAS CITADEL  
CITADEL-KUNSTSTOFFABSCHNEIDER  
TRONCHESINE CITADEL  
シタデル・ニッパー  
CITADEL塑料剪钳

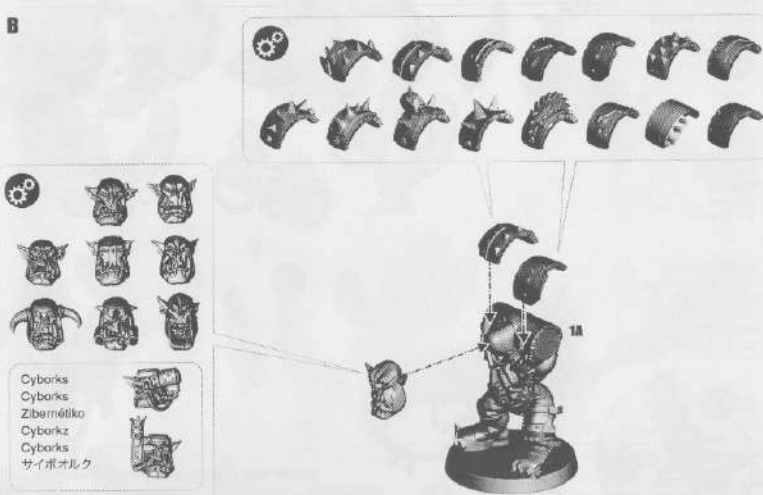
**1 BODY • CORPS • CUERPO • KÖRPER • CORPO • 体**

**x5**

**A**




**B**



Cyberks  
Cyberks  
Zibermétko  
Cyberkz  
Cyberks  
サイボナルク

**✓**




**2** ARMS AND WEAPONS • BRAS ET ARMES • BRAZOS Y ARMAS  
 ARME UND WAFFEN • BRACCIA E ARMI • 腕と武器

Sluggas & Shootas  
 Kalibr' & Fling'  
 Pizolas y Akribillador  
 Knarrenz & Wummenz  
 Ferri e zpara  
 スラッグ&シューター



Choppas  
 Kikoup'  
 Rebanadoraz  
 Spaltaz  
 Zpakka  
 チョップ



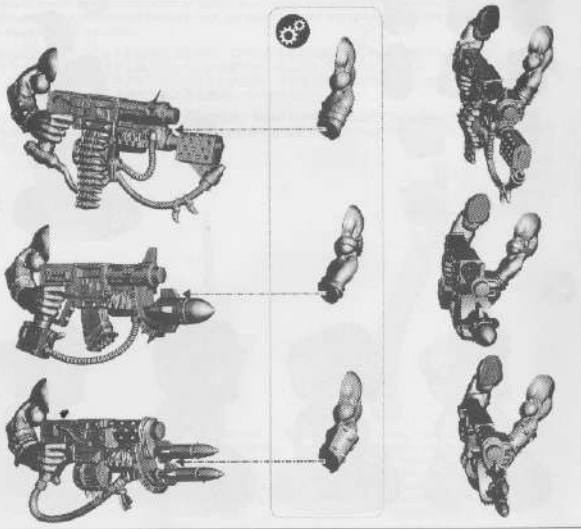
Power Klawz  
 Pincas kulu  
 Garraz de kombaté  
 Energiekallanz  
 Kele potenziatá  
 パワーグローブ



Cyborks  
 Cyborks  
 Zibemótko  
 Cyborzk  
 サイボールク



Kombi-Weapons  
 Armes Kombinées  
 Kombiamaz  
 Kombiummenz  
 Kombiami  
 コンビウェポン



Big Choppas (sets A to D)  
 Gros kikoup' (sets A & D)  
 Grancier Rebanadoraz (sets A & D)  
 Fotte Spaltaz (Sets A bis D)  
 Zpakka grozzi (set da A a D)  
 ビッグチョップ (セットA-セットD)

**A**



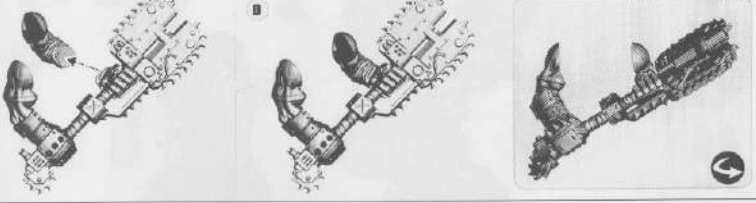
**B**



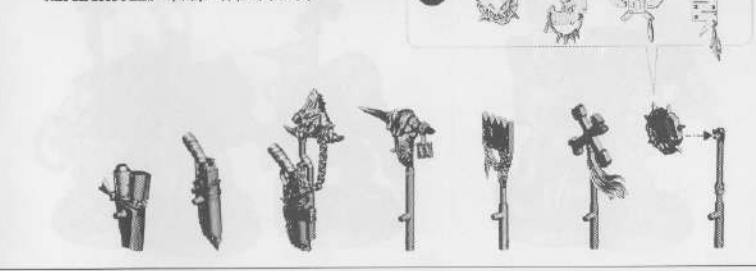
**C**



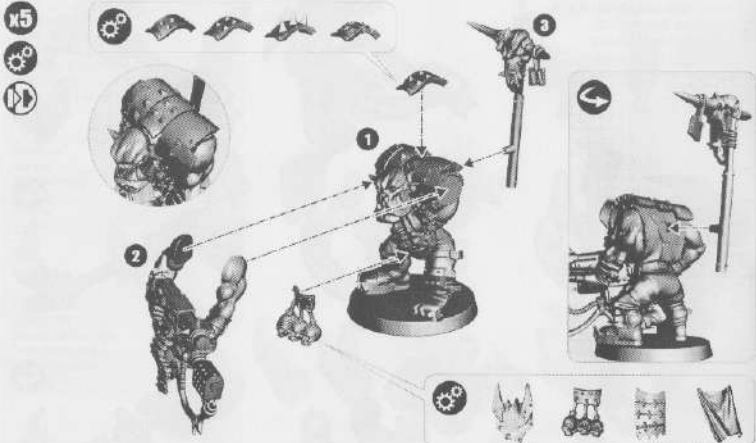
**D**



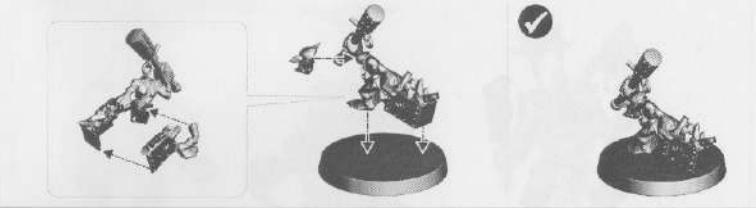
**3** BOSSPOLE & BACKPACKS • PAKETAGES & KON' DE BOSS  
 PAJO DEL REFE Y GEMERADOREZ • TROPHÄNSTÄNGER & RÜCKENHALFTER  
 PAJO DEL BOSS E ZANNI • ボスポール、バックパック



**4 MAIN ASSEMBLY • ASSEMBLAGE PRINCIPAL • MONTAGE PRINCIPAL**  
**ABSCHLIESSENDE ZUSAMMENBAU • ASSEMBLAGGIO PRINCIPALE • 主要部分の組み立て**



**5 AMMO RUNT • GROT BASTOS • KAWIJO MUMONCHERO • MINNEROT • RAKKITTOKARTUCE • アーモ・ラント**



**6 ACCESSORIES • ACCESSOIRES • ACCESSORIIS • ZUBEHÖRTEILE • ACCESSORI • アクセサリー**

x5

Accessories can be placed on each model as desired.  
 Les accessoires peuvent être disposés à votre guise.  
 Los accesorios pueden colocarse en cada miniatura como prefieras.  
 Zubehörteile können beliebig an jedem Modell angebracht werden.  
 Gli accessori possono essere collocati a piacere su ciascun modello.  
 アクセサリーは好きなように各ミニチュアに取り付けられる。

