

WARHAMMER 40,000



ORK STORMBOYZ
CHOKBOYZ ORKS
ZOLDADOZ DE AZALTO

ORK-STORMBOYZ
ORKI RAZZALTATORI
オルク ストームボウイ



ENGLISH • Before assembling your model kit, read through these instructions carefully. To assemble this kit you will need some suitable adhesive for the metal or plastic parts and a sharp modelling knife. A pair of clippers can also be useful when removing the components from the sprue. Carefully clean off any plastic mould lines and injection markings using a modelling knife (remember to make cuts away from your body and fingers). Adult supervision is recommended when using adhesive and tools.

FRANÇAIS • Lisez attentivement ces instructions avant de commencer l'assemblage de votre modèle. Vous aurez besoin pour ce kit de colle adhésive pour les éléments en plastique ou en métal, ainsi que d'un couteau de modelisme. Une paire de pinces ciseaux pourra être également utile pour détacher les éléments de leur groupe. Éliminez les traces de moulage et d'injection à l'aide d'un couteau de modelisme (oubliez pas de toujours couper vers l'extérieur, jamais vers vous). L'utilisation d'outils ou de colle doit se faire sous la surveillance d'un adulte.

ITALIAN • Prima di assemblare il modello, leggi attentamente queste istruzioni. Per montarlo, avrai bisogno di colle adatta per i componenti di metallo e di plastica e di una taglierina da modellismo affilata. Possono essere utili anche un paio di bruciascine per rimuovere i componenti dalla sprua. Ripulisci attentamente tutte le linee e gli sfoghi di fusione con la taglierina ricordati di tagliare verso l'esterno, lontano dal corpo e dalle dita. Si raccomanda la supervisione di un adulto quando si utilizzano colle e strumenti da modellismo.

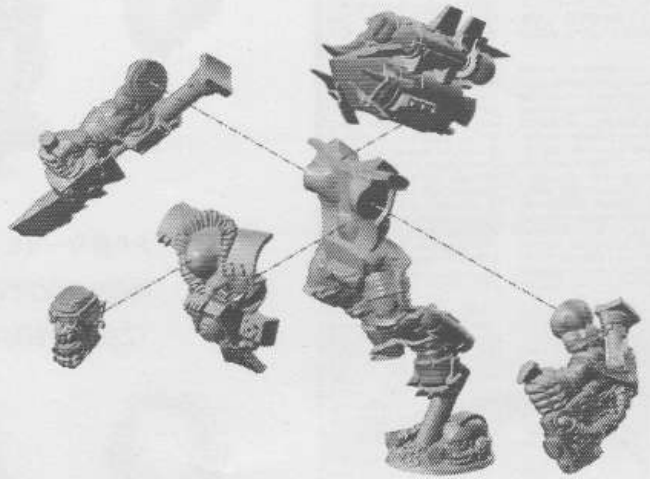
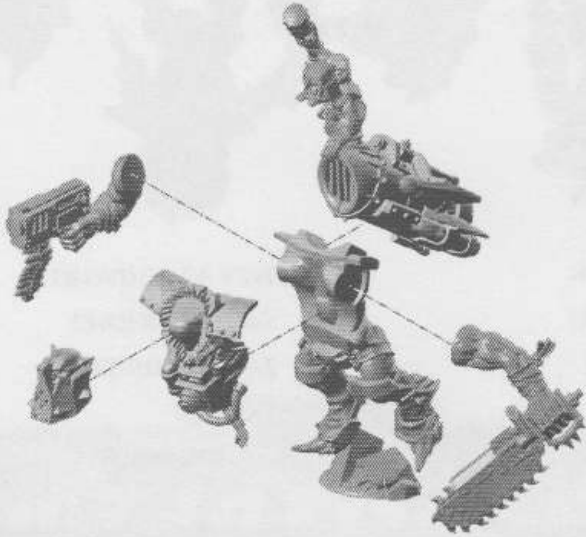
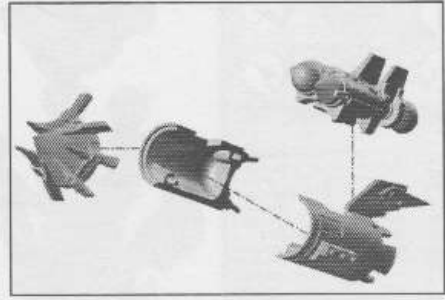
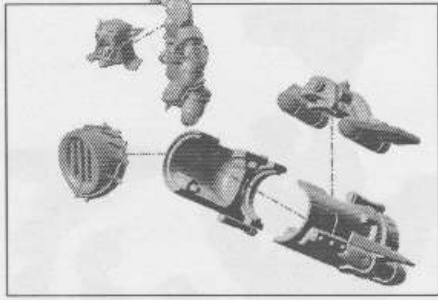
日本語：ミニチュアを組み立てる前に、組立説明書をよく読んでください。このキットを組み立てるうえで、プラパーツおよびメタルパーツに合う接着剤と、モデリングナイフが必要です。ランナーからパーツを切り離すにはニッパーが便利です。パーツのバリ、パーティングラインなどの不要部分をモデリングナイフなどでこそぎ取ってください（刃先を自分にむけないように注意しましょう）。接着剤や工具を使う前は、保護者による監督をおすすめします。

• KEY • LEGENDE • CLAVE • LÉGENDE • LEGENDA • アイコン解説 •

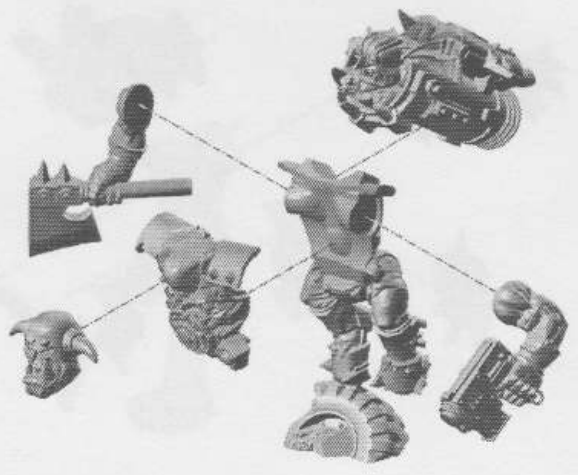
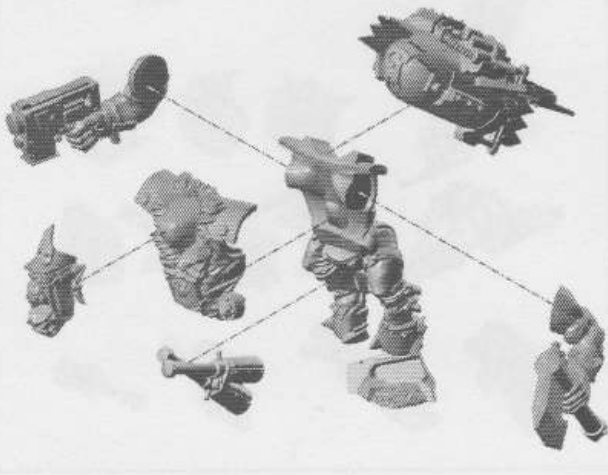
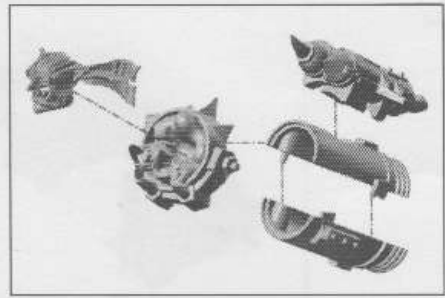
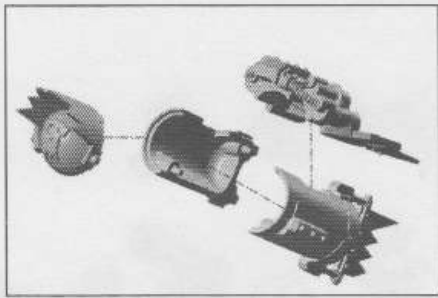
	• SHARPENERS (SHARPEUR) • • 研ぎこぎ道具 (研ぎこぎ道具)		• NO GLUE (NO COLLE) • • 接着剤不要 (接着剤不要)
	• SHARPENERS (SHARPEUR) • • 研ぎこぎ道具 (研ぎこぎ道具)		• NO GLUE (NO COLLE) • • 接着剤不要 (接着剤不要)
	• SHARPENERS (SHARPEUR) • • 研ぎこぎ道具 (研ぎこぎ道具)		• NO GLUE (NO COLLE) • • 接着剤不要 (接着剤不要)
	• SHARPENERS (SHARPEUR) • • 研ぎこぎ道具 (研ぎこぎ道具)		• NO GLUE (NO COLLE) • • 接着剤不要 (接着剤不要)



1



2



3

